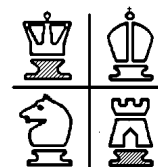




Schachfreunde Dachau 1932 e.V.



freies Turnier Kategorie: Schnellschach 1996

	Name	DWZ	Verein	Rd	Bh_I	Bh_II	Pkte
1	Iberl, Michael	1984	SF Dachau 1932	9	46.0	387.0	8.0
2	Thäte, Ralf	1833	SF Dachau 1932	9	45.0	389.5	7.5
3	Osmani, Remzi	2053	SF Dachau 1932	9	45.0	385.0	6.5
4	Amelang, Astrid	1983	SF Dachau 1932	9	48.5	387.0	5.5
5	Budai, Zoltan	1640	SF Dachau 1932	9	41.5	361.5	5.0
6	Breitenfeld, Alexander	1666	SF Dachau 1932	9	40.5	365.0	5.0
7	Reich, Arthur	1759	SF Dachau 1932	9	47.0	384.5	4.5
8	Maier, Michael	1846	SF Dachau 1932	9	44.5	364.0	4.5
9	Schuster, Richard	1788	SF Dachau 1932	9	38.5	364.5	4.5
10	Filius, Bernard	1660	SF Dachau 1932	9	35.5	362.0	4.5
11	Schwachhofer, Bernd	1564	SF Dachau 1932	9	45.5	364.5	4.0
12	Grau, Wolfgang	1675	SF Dachau 1932	9	40.5	350.5	4.0
13	Schwibinger, Ludwig	1610	SF Dachau 1932	9	36.0	362.5	4.0
14	Schreindorfer, Adolf	1606	SF Dachau 1932	9	35.0	358.5	4.0
15	Friedrich, Josef	1479	SF Dachau 1932	9	32.5	349.5	4.0
16	Burkhart, Anton	1601	SF Dachau 1932	9	36.5	350.5	3.0
17	Giglberger, Karl	1508	SF Dachau 1932	9	34.0	341.5	1.5
18	Fibich, Stefan	1402	SF Dachau 1932	9	37.0	333.5	1.0

Sieger:

M i c h a e l I b e r l