

Münchner Mannschaftsmeisterschaft 2014

D-Klasse Gruppe 1

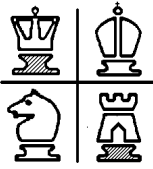
Dachau 3

1. Runde	Tarrasch 7	-	Dachau 3	3 : 3	Forstenried 4	-	Allianz 3	0 : 6
21.02.2014	Alten- und Service-Zentrum, Kolumbusstr. 33, 81543 München				Lohhof 1	-	Solln 4	6 : 0
Freitag					Höhenkirchen 2	-	Ismaning 3	3 : 3
19.30 Uhr	U1/U2 Kolumbusplatz, Parken schlecht (Anw.-Parkzone)				Tarrasch 7	-	Dachau 3	3 : 3
2. Runde	Dachau 3	-	Forstenried 4	4,5 : 1,5	Dachau 3	-	Forstenried 4	4,5 : 1,5
27.02.2014	Adolf-Hölzel-Haus, Ernst-Reuter-Platz 1, 85221 Dachau				Ismaning 3	-	Tarrasch 7	4 : 2
Donnerstag	08131/15027				Solln 4	-	Höhenkirchen 2	0,5 : 5,5
19.30 Uhr	Parken ok				Allianz 3	-	Lohhof 1	2 : 4
3. Runde	Dachau 3	-	Ismaning 3	2 : 4	Forstenried 4	-	Lohhof 1	0 : 6
13.03.2014	Adolf-Hölzel-Haus, Ernst-Reuter-Platz 1, 85221 Dachau				Höhenkirchen 2	-	Allianz 3	4,5 : 1,5
Donnerstag	08131/15027				Tarrasch 7	-	Solln 4	5 : 1
19.30 Uhr	Parken ok				Dachau 3	-	Ismaning 3	2 : 4
4. Runde	Solln 4	-	Dachau 3	1,5 : 4,5	Ismaning 3	-	Forstenried 4	6 : 0
20.03.2014	TSV Solln (Heterichstuben), Herterichstr. 139				Solln 4	-	Dachau 3	1,5 : 4,5
Donnerstag	089/799413				Allianz 3	-	Tarrasch 7	4 : 2
19.30 Uhr	Parken ok, S-Bahn Solln + Bus 134 Heterichstr.				Lohhof 1	-	Höhenkirchen 2	3,5 : 2,5
5. Runde	Dachau 3	-	Allianz 3	2,5 : 3,5	Forstenried 4	-	Höhenkirchen 2	0 : 6
27.03.2014	Adolf-Hölzel-Haus, Ernst-Reuter-Platz 1, 85221 Dachau				Tarrasch 7	-	Lohhof 1	2,5 : 3,5
Donnerstag	08131/15027				Dachau 3	-	Allianz 3	2,5 : 3,5
19.30 Uhr	Parken ok				Ismaning 3	-	Solln 4	5,5 : 0,5
6. Runde	Lohhof 1	-	Dachau 3	3,5 : 2,5	Solln 4	-	Forstenried 4	3 : 3
31.03.2014	"Haus der Vereine" Lohhof, Unterschleißheim, Birkenstr. 2				Allianz 3	-	Ismaning 3	2 : 4
Montag	0172/9885377				Lohhof 1	-	Dachau 3	3,5 : 2,5
19.30 Uhr	Parken ok				Höhenkirchen 2	-	Tarrasch 7	5 : 1
7. Runde	Dachau 3	-	Höhenkirchen 2	4,5 : 1,5	Tarrasch 7	-	Forstenried 4	6 : 0
10.04.2014	Adolf-Hölzel-Haus, Ernst-Reuter-Platz 1, 85221 Dachau				Dachau 3	-	Höhenkirchen 2	4,5 : 1,5
Donnerstag	08131/15027				Ismaning 3	-	Lohhof 1	1,5 : 4,5
19.30 Uhr	Parken ok				Solln 4	-	Allianz 3	0,5 : 5,5

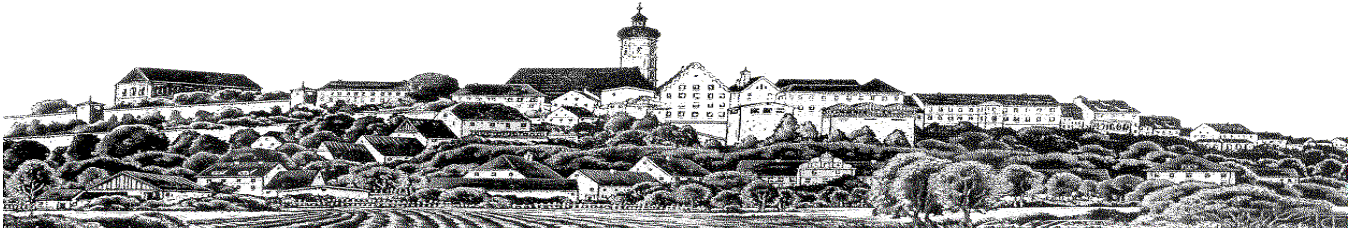
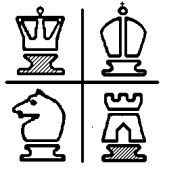
Mannschaftsführer:

O. Zunk, Tel. 08139/422156, E-Mail: olaf.zunk@online.de

Mannschaftsaufstellung	Nr.	DWZ	Runde							Quote			
			1	2	3	4	5	6	7				
Brett 1	Schwarz, Helmut	169	1586			0,5					0,5	aus 1	50%
Brett 2	Schweiger, Ulrich	1018	1550	1,0				+	0,0	0,0	1,0	aus 3	33%
Brett 3	Schwibinger, Ludwig	059	1587	1,0	0,0	0,5	1,0		1,0		3,5	aus 5	70%
Brett 4	Zunk, Olaf	1008	1417				0,0	0,5	0,5		1,0	aus 3	33%
Brett 5	Schönicke, Jakob	215	991	0,0	1,0	0,0	1,0	0,0	1,0	1,0	4,0	aus 7	57%
Brett 6	Zunk, Steffi	1007	774		1,0	0,0	1,0	0,0	0,0		2,0	aus 5	40%
1. Ersatz	Hopfer, Malte	1009		1,0							1,0	aus 1	100%
2. Ersatz	Klimsch, André	213	1133	0,0							0,0	aus 1	0%
3. Ersatz	Glas, Karl	1021	1181		+					+	0,0	aus 0	
4. Ersatz	Sandhorst, Peter	156	1647	0,0							0,0	aus 1	0%
5. Ersatz	Krüger, Gernot	151	1214		0,5					+	0,5	aus 1	50%
6. Ersatz	Hoffmann, Werner	1005	1149		1,0					0,5	1,5	aus 2	75%
7. Ersatz	Klug, Moritz					1,0	0,5	0,5	0,0	0,0	2,0	aus 5	40%
8. Ersatz	Gstaltmeyr, Simon					0,0					0,0	aus 1	0%
9. Ersatz	Flehmert, Peter kampflös						1,0	0,5			1,5	aus 2	75%
gesamt				3,0	4,5	2,0	4,5	2,5	2,5	3,5	15,0	aus 30	50%



Schachfreunde Dachau 1932 e.V.



Münchner Mannschaftsmeisterschaft 2014 Spielbericht Runde 1

SC Tarrasch 45 7 – SF Dachau 1932 3 3 : 3

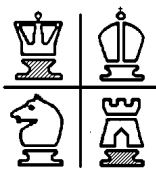
0-1 Brett 6: Malte Hopfer spielte eine vorzügliche Partie konzentriert durch und gewann verdient.
 1-1 Brett 4: Andre Klimsch hatte alles versucht und probiert, aber am Ende zu schnell zuviel gewollt und musste seinem erfahrenen Gegner Tribut zollen.
 1-2 Brett 2: Ulrich Schweiger spielte sein Partie gewohnt souverän und gewann schnell.
 1-3 Brett 3: Ludwig Schwibinger spielte seine Position ganz gekonnt aus und entschied den Ausgang der Partie mit einem sehenswerten Bauernzug und einhergehenden Abzugschach.
 2-3 Brett 1: Wir hatten uns durch organisatorische Umstände einen starken Spieler mit Peter Sandhorst geholt, aber er fühlte sich schon bei der gewählten Eröffnung nicht wohl und musste allen Versuchen zum Trotz ein Endspiel Dame gegen Turm aufgeben.
 3-3 Brett 5: Jakob Schönicke musste ein Spannendes und den Kiebitzen fesselndes Endspiel mit einem Mehrbauern des Gegners (5 - 6) und jeweils ein Springer um 23:45 Uhr aufgeben. Trotzdem toll gekämpft

Fazit: Alle eingesetzten Jugendlichen haben jetzt mindestens einen Sieg auf Ihrer Habenseite, somit ist die Strategie, vermehrt die Jugendlichen einzusetzen, bislang voll aufgegangen.

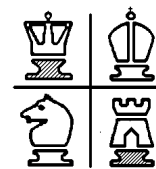
SC Tarrasch 45 München 7		1354	3.0 : 3.0	SF Dachau 1932 3	1391
1	Andersen,Brian	1396	1 - 0	Sandhorst,Peter	1692
2	Simon,Otto	1392	0 - 1	Schweiger,Ulrich	1550
3	Karl,Ludwig	1387	0 - 1	Schwibinger,Ludwig	1587
4	Hildenbrand,Siegbert	1371	1 - 0	Klimsch,Andre	1137
5	Primavesi,Doris	1225	1 - 0	Schönicke,Jakob	991
6	Öller,Josef		0 - 1	Hopfer,Malte	

Forstenried 4	- Allianz 3	0 : 6
Lohhof 1	- Solln 4	6 : 0
Höhenkirchen 2	- Ismaning 3	3 : 3
Tarrasch 7	- Dachau 3	3 : 3

Rangliste nach Runde 1											
Rg	Mannschaft	1	2	3	4	5	6	7	8	MP	BP
1	SV Weiß-Blau Allianz 3 (1496)	X							6.0	2	6.0
2	SC Lohhof 1950 1 (1567)		X					6.0		2	6.0
3	SC Tarrasch 45 München 7 (1335)			X	3.0					1	3.0
4	SF Dachau 1932 3 (1319)			3.0	X					1	3.0
5	SC Ismaning 3 (1448)					X	3.0			1	3.0
6	SV Höhenkirchen 2 (1478)					3.0	X			1	3.0
7	TSV Solln 4 (1310)		0.0					X		0	0.0
8	TSV Forstenried 4 (1161)	0.0							X	0	0.0



Schachfreunde Dachau 1932 e.V.



Münchner Mannschaftsmeisterschaft 2014 Spielbericht Runde 2

SF Dachau 1932 3 – TSV Forstenried 4 4½ : 1½

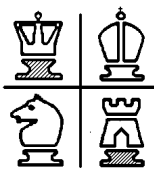
Mit diesem überzeugenden Sieg ist der Aufstieg noch immer möglich.

SF Dachau 1932 3		1156	4.5 : 1.5	TSV Forstenried 4	1030
1	Schwibinger, Ludwig	1587	0 - 1	Haas, Jakob	1348
2	Schönicke, Jakob	991	1 - 0	Dittrich, Ludwig	1046
3	Krüger, Gernot	1252	0.5 - 0.5	Dittrich, Jürgen	1160
4	Glas, Karl	1184	+/-	N.N.	
5	Hoffmann, Werner	1139	1 - 0	Dittrich, Ferdinand	763
6	Zunk, Steffi	784	1 - 0	Schubotz, Peter	831

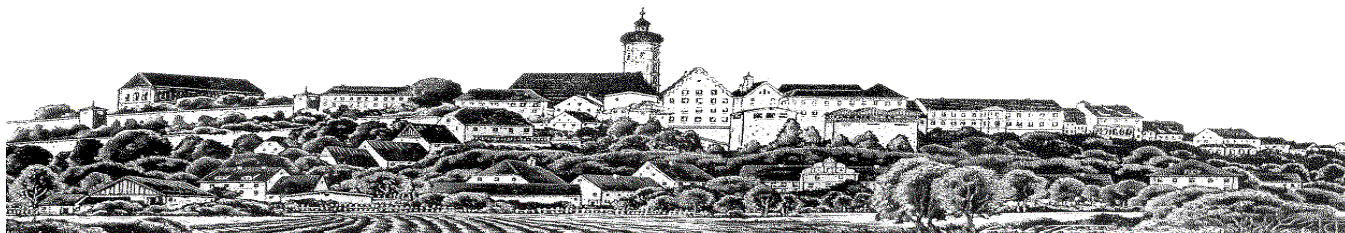
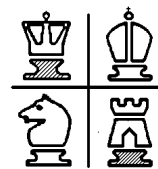
Schiedsrichter: Olaf Zunk

Paar	Heim	DWZ	Ergebnis	Gast	DWZ
1	SF Dachau 1932 3	1156	4.5 : 1.5	TSV Forstenried 4	1030
1 Schiedsrichter: Olaf Zunk					
2	SC Ismaning 3	1472	4.0 : 2.0	SC Tarrasch 45 München 7	1331
2 Schiedsrichter: Franz Neubauer					
3	TSV Solln 4	1276	0.5 : 5.5	SV Höhenkirchen 2	1410
3 Schiedsrichter: Peter Gabriel					
4	SV Weiß-Blau Allianz 3	1221	2.0 : 4.0	SC Lohhof 1950 1	1536
4 Schiedsrichter: Alfons Steigüber					

Rg	Mannschaft	1	2	3	4	5	6	7	8	MP	BP
1	SC Lohhof 1950 1 (1567)	X				4.0			6.0	4	10.0
2	SV Höhenkirchen 2 (1478)		X		3.0				5.5	3	8.5
3	SF Dachau 1932 3 (1319)			X			3.0	4.5		3	7.5
4	SC Ismaning 3 (1448)		3.0		X		4.0			3	7.0
5	SV Weiß-Blau Allianz 3 (1496)	2.0				X		6.0		2	8.0
6	SC Tarrasch 45 München 7 (1335)			3.0	2.0		X			1	5.0
7	TSV Forstenried 4 (1161)			1.5	0.0			X		0	1.5
8	TSV Solln 4 (1310)	0.0	0.5						X	0	0.5



Schachfreunde Dachau 1932 e.V.



Münchner Mannschaftsmeisterschaft 2014 Spielbericht Runde 3

SF Dachau 1932 3 – SC Ismaning 3 2 : 4

In diesem spannenden Kampf war mehr drin für unsere Dritte gegen einen auf dem Papier erheblich stärkeren Gegner..

Jakob lehnte ein Remisangebot seines Gegners ab, weil nur ein Sieg noch das Mannschafts-Unentschieden hätte retten können.

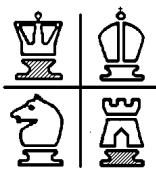
Zuvor vergab Steffi, die sehr gut aus der Eröffnung herauskam und klar besser stand, die Chance, mit einem Figurenopfer einen Matt-Angriff einzuleiten. Ihr Gegner konnte die Partie dann leider drehen. Simon war gegen seinen Gegner chancenlos.

Helmut und Ludwig spielten solide Partien und Moritz verlängerte seine Serie nun auf bereits drei Siegpardien in dieser Saison.

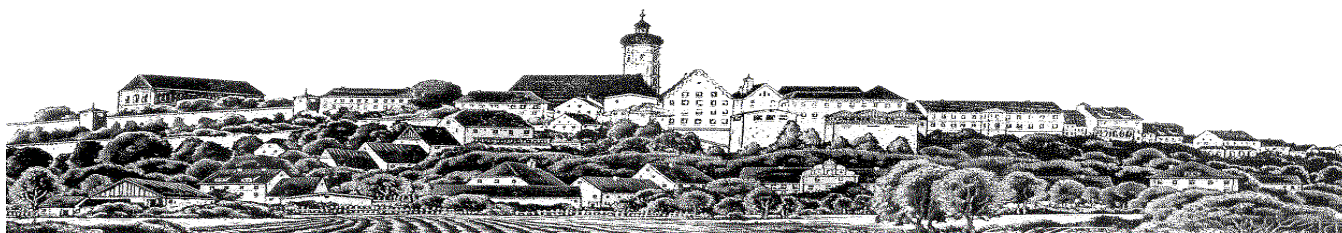
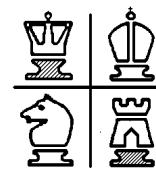
	SF Dachau 1932 3	1237	2.0 : 4.0	SC Ismaning 3	1498
1	Schwarz, Helmut	1587	0.5 - 0.5	Braunke, Bastian	1664
2	Schwibinger, Ludwig	1587	0.5 - 0.5	Leierseder, Lukas	1427
3	Klug, Moritz		1 - 0	Heuwieser, Markus	1410
4	Schönicke, Jakob	991	0 - 1	Neubauer, Franz	1586
5	Gstaltmeyr, Simon		0 - 1	Baumhoer, Laurenz	1405
6	Zunk, Steffi	784	0 - 1	Nüssel, Merlin	

TSV Forsternied 4	SC Lohhof 1950 1	0.0	:	6.0
SV Höhenkirchen 2	SV Weiß-Blau Allianz 3	4.5	:	1.5
SC Tarrasch 45 München 7	TSV Solln 4	5.0	:	1.0
SF Dachau 1932 3	SC Ismaning 3	2.0	:	4.0

Rangliste nach Runde 3												
Rg	Mannschaft	1	2	3	4	5	6	7	8	MP	BP	
1	SC Lohhof 1950 1 (1567)	X					4.0	6.0	6.0	6	16.0	
2	SV Höhenkirchen 2 (1478)		X	3.0			4.5	5.5		5	13.0	
3	SC Ismaning 3 (1448)			3.0	X	4.0	4.0			5	11.0	
4	SC Tarrasch 45 München 7 (1335)				2.0	X	3.0		5.0	3	10.0	
5	SF Dachau 1932 3 (1319)				2.0	3.0	X			4.5	9.5	
6	SV Weiß-Blau Allianz 3 (1496)							X		6.0	2	9.5
7	TSV Solln 4 (1310)								X	0	1.5	
8	TSV Forsternied 4 (1161)					1.5	0.0			X	0	1.5



Schachfreunde Dachau 1932 e.V.



Münchner Mannschaftsmeisterschaft 2014 Spielbericht Runde 4

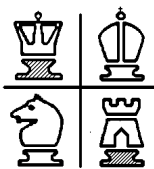
TSV Solln 4 – SF Dachau 1932 3 1½ : 4½

Ein klarer Sieg unserer Dritten.

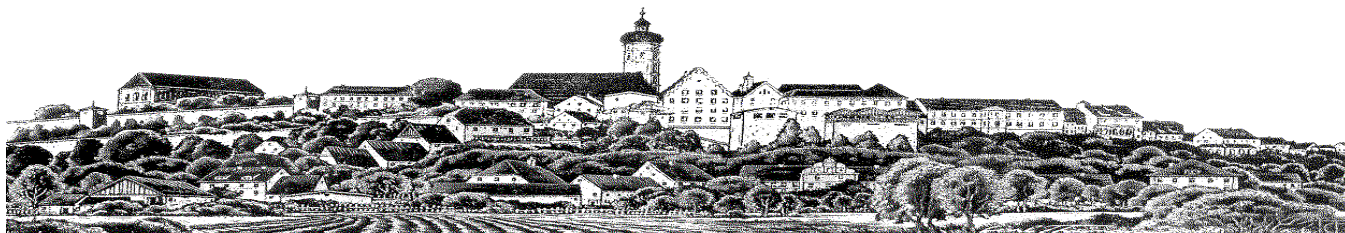
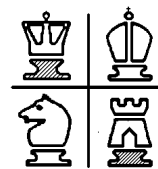
	TSV Solln 4	1284	1.5 : 4.5	SF Dachau 1932 3	1248
1	Büchting,Andreas	1262	0 - 1	Schwibinger,Ludwig	1587
2	Kilger,Fabian	1289	0.5 - 0.5	Klug,Moritz	
3	Mihaly,Botond		1 - 0	Zunk,Olaf	1417
4	Kowitz,Karl		0 - 1	Flehmert,Peter	1461
5	Leeb,Florian	1300	0 - 1	Schönicke,Jakob	991
6	Nicolini,Max		0 - 1	Zunk,Steffi	784

SC Ismaning 3	TSV Forstenried 4	6.0	: 0.0
TSV Solln 4	SF Dachau 1932 3	1.5	: 4.5
SV Weiß-Blau Allianz 3	SC Tarrasch 45 München 7	4.0	: 2.0
SC Lohhof 1950 1	SV Höhenkirchen 2	3.5	: 2.5

Rangliste nach Runde 4											
Rg	Mannschaft	1	2	3	4	5	6	7	8	MP	BP
1	SC Lohhof 1950 1 (1567)	X		3.5		4.0		6.0	6.0	8	19.5
2	SC Ismaning 3 (1448)		X	3.0	4.0		4.0		6.0	7	17.0
3	SV Höhenkirchen 2 (1478)	2.5	3.0	X		4.5		5.5		5	15.5
4	SF Dachau 1932 3 (1319)		2.0		X		3.0	4.5	4.5	5	14.0
5	SV Weiß-Blau Allianz 3 (1496)	2.0		1.5		X	4.0		6.0	4	13.5
6	SC Tarrasch 45 München 7 (1335)		2.0		3.0	2.0	X	5.0		3	12.0
7	TSV Solln 4 (1310)	0.0		0.5	1.5		1.0	X		0	3.0
8	TSV Forstenried 4 (1161)	0.0	0.0		1.5	0.0			X	0	1.5



Schachfreunde Dachau 1932 e.V.



Münchner Mannschaftsmeisterschaft 2014 Spielbericht Runde 5

SF Dachau 1932 3 – SV Blau-Weiß Allianz 3 2½ : 3½

Nach der Niederlage gegen Allianz 3 haben sich unsere ohnehin schon sehr dünnen Aufstiegshoffnungen erledigt. Schade, denn am Donnerstag war mehr drin. Nachdem es schon bei Spielbeginn 1-0 für uns stand, da der Gast Brett 1 unbesetzt gelassen hatte, waren die Chancen für einen Sieg gar nicht so schlecht.

Peter Flehmert an Brett 5 spielte solide und erkämpfte ein Remis gegen einen erfahrenen Gegner. Moritz spielte an Brett 2 eine gute Partie und nahm sinnvollerweise das Remisangebot seines Gegners an.

Zur Halbzeit führten wir also 2 - 1. Steffi an Brett 6 spielte eine unsaubere Eröffnung und musste eine Leichtfigur hergeben. Im weiteren Verlauf baute sie eine schöne Mattkombination auf und der Gegner ging zu seinem Mannschaftsführer und fragte nach, ob er ein Remis anbieten kann. Dieser lehnte dieses ab und der Gegner konnte sich befreien. Im weiteren Verlauf erkämpfte sich Steffi die Figur wieder zurück und hatte einen Freibauern mehr. Später jedoch musste sie nach einem Schachgebot des Gegners ihren Turm hergeben und konnte diesen Verlust nicht mehr kompensieren.

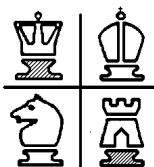
Olaf hatte an Brett 3 mittlerweile einen Bauernvorteil erkämpft aber durch eine Ungenauigkeit musste er diesen wieder aufgeben, somit war leider nicht mehr drin als ein Remis.

Jakob musste zu diesem Zeitpunkt auch einem Qualitätsnachteil nachlaufen und verlor die Partie. Nominell war unser Gegner an jedem Brett besser besetzt und dadurch ist die knappe Niederlage als Erfolg zu werten.

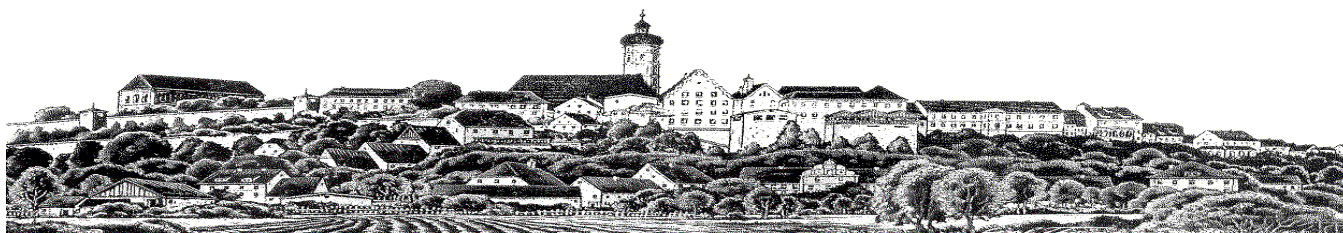
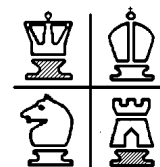
	SF Dachau 1932 3	1241	2.5 : 3.5	SV Weiß-Blau Allianz 3	1137
1	Schweiger,Ulrich	1550	+/-	N.N.	
2	Klug,Moritz		0.5 - 0.5	Steigüber,Alfons	1528
3	Zunk,Olaf	1417	0.5 - 0.5	Heyden,Maik	1419
4	Schönicke,Jakob	991	0 - 1	Tenz,Helmut-Stephan	0
5	Flehmert,Peter	1461	0.5 - 0.5	Bubak,Alois	1368
6	Zunk,Steffi	784	0 - 1	Sanders,Juergen	1372

TSV Forstenried 4	SV Höhenkirchen 2	0.0	: 6.0
SC Tarrasch 45 München 7	SC Lohhof 1950 1	2.5	: 3.5
SF Dachau 1932 3	SV Weiß-Blau Allianz 3	2.5	: 3.5
SC Ismaning 3	TSV Solln 4	5.5	: 0.5

Rg	Mannschaft	1	2	3	4	5	6	7	8	MP	BP
1	SC Lohhof 1950 1 (1567)	X		3.5	4.0		3.5	6.0	6.0	10	23.0
2	SC Ismaning 3 (1448)		X	3.0		4.0	4.0	5.5	6.0	9	22.5
3	SV Höhenkirchen 2 (1478)	2.5	3.0	X	4.5			5.5	6.0	7	21.5
4	SV Weiß-Blau Allianz 3 (1496)	2.0		1.5	X	3.5	4.0		6.0	6	17.0
5	SF Dachau 1932 3 (1319)		2.0		2.5	X	3.0	4.5	4.5	5	16.5
6	SC Tarrasch 45 München 7 (1335)	2.5	2.0		2.0	3.0	X	5.0		3	14.5
7	TSV Solln 4 (1310)	0.0	0.5	0.5		1.5	1.0	X		0	3.5
8	TSV Forstenried 4 (1161)	0.0	0.0	0.0	0.0	1.5			X	0	1.5



Schachfreunde Dachau 1932 e.V.



Münchner Mannschaftsmeisterschaft 2014 Spielbericht Runde 6

SC Lohhof 1950 1 – SF Dachau 1932 3 3½ : 2½

In diesem Kampf war von vornherein klar, dass alles andere als eine hohe Niederlage eine große Überraschung wäre, denn jeder Gegenspieler war im Schnitt 200 DWZ Punkte stärker!

Doch es begann verheißungsvoll, da Jakob an Brett 4 durch eine schöne Schlagkombination einen Läufer gewinnen konnte und wir mit 1 - 0 in Führung gingen! Kurze Zeit später konnte Olaf sich aus einer gedrückten Stellung etwas befreien und seine Stellung zu machen. Sein Gegner nahm das Remisangebot an und wir führten 1,5 zu 0,5!

Steffi spielte lange Zeit gut mit, musste aber im Endspiel gegen 3 Mehrbauern und einen 500 DWZ Punkte stärkeren Gegner aufgeben.

Bei Moritz war es andersherum als bei Jakob - er musste im Mittelspiel eine Leichtfigur abgeben und kämpfte und quälte sich bis zum Ende.

Ulrich am Spitzenbrett hielt seine Partie lange ausgeglichen, doch im Endspiel gab der Mehrbauer des Gegners den Ausschlag und somit hatten wir schon verloren.

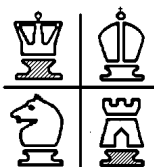
Ludwig hatte den stärksten Gegenspieler mit einer DWZ > 1700 und hatte zum Zeitpunkt in einer gedrückten Stellung einen Bauern weniger. Um die Veranstaltung abzukürzen bot er seinem Gegner Remis an, welches dieser ablehnte! Im weiteren Verlauf der Partie holte sich Ludwig den Bauern zurück, befreite sich und belohnte sich mit einem Sieg.

Auch wenn wir 2,5 zu 3,5 verloren können wir stolz auf Olafs Team sein. Es zeigt, dass wir mit einer stärker besetzten 3. Mannschaft auch in der C-Klasse mithalten könnten!

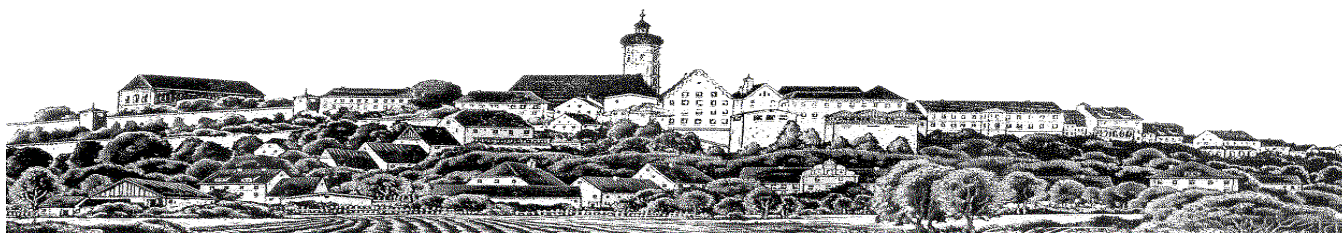
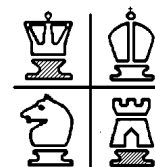
	SC Lohhof 1950 1	1566	3.5 : 2.5	SF Dachau 1932 3	1266
1	Reichwald,Klaus	1688	1 - 0	Schweiger,Ulrich	1550
2	Krimmer,Herbert	1706	0 - 1	Schwibinger,Ludwig	1587
3	Laux,Juergen	1608	0.5 - 0.5	Zunk,Olaf	1417
4	Ryseck,Werner	1547	1 - 0	Klug,Moritz	
5	Brueggenwirth,Erich	1499	0 - 1	Schönicke,Jakob	991
6	Rehm,Rudolf	1346	1 - 0	Zunk,Steffi	784

TSV Solln 4	TSV Forstenried 4	3.0	: 3.0
SV Weiß-Blau Allianz 3	SC Ismaning 3	2.0	: 4.0
SC Lohhof 1950 1	SF Dachau 1932 3	3.5	: 2.5
SV Höhenkirchen 2	SC Tarrasch 45 München 7	5.0	: 1.0

Rg	Mannschaft	1	2	3	4	5	6	7	8	MP	BP
1	SC Lohhof 1950 1 (1566)	X		3.5	4.0	3.5	3.5	6.0	6.0	12	26.5
2	SC Ismaning 3 (1446)		X	3.0	4.0	4.0	4.0	5.5	6.0	11	26.5
3	SV Höhenkirchen 2 (1480)	2.5	3.0	X	4.5		5.0	5.5	6.0	9	26.5
4	SV Weiß-Blau Allianz 3 (1491)	2.0	2.0	1.5	X	3.5	4.0		6.0	6	19.0
5	SF Dachau 1932 3 (1319)	2.5	2.0		2.5	X	3.0	4.5	4.5	5	19.0
6	SC Tarrasch 45 München 7 (1338)	2.5	2.0	1.0	2.0	3.0	X	5.0		3	15.5
7	TSV Solln 4 (1311)	0.0	0.5	0.5		1.5	1.0	X	3.0	1	6.5
8	TSV Forstenried 4 (1169)	0.0	0.0	0.0	0.0	1.5		3.0	X	1	4.5



Schachfreunde Dachau 1932 e.V.



Münchner Mannschaftsmeisterschaft 2014 Spielbericht Runde 7

SF Dachau 1932 3 – SV Höhenkirchen 2 3½ : 2½

Höhenkirchen reiste mit nur 4 Spielern an, so reichten Werners Remis und Jakobs Sieg zum Mannschaftserfolg zum Saisonabschluss.

	SF Dachau 1932 3	1218	3.5 : 2.5	SV Höhenkirchen 2	1567
1	Schweiger,Ulrich	1550	0 - 1	Weber,Hermann	1584
2	Klug,Moritz		0 - 1	Wohlleben,Andreas	1568
3	Schönicke,Jakob	991	1 - 0	Trumm,Manuel	1548
4	Krüger,Gernot	1216	+/-	N.N.	
5	Glas,Karl	1181	+/-	N.N.	
6	Hoffmann,Werner	1150	0.5 - 0.5	Kowarik,Oskar	

SC Tarrasch 45 München 7
SF Dachau 1932 3
SC Ismaning 3
TSV Solln 4

TSV Forstenried 4
SV Höhenkirchen 2
SC Lohhof 1950 1
SV Weiß-Blau Allianz 3

6.0	:	0.0
3.5	:	2.5
1.5	:	4.5
0.5	:	5.5

Rg	Mannschaft	1	2	3	4	5	6	7	8	MP	BP
1	SC Lohhof 1950 1 (1566)	X	4.5	3.5	4.0	3.5	3.5	6.0	6.0	14	31.0
2	SC Ismaning 3 (1446)	1.5	X	3.0	4.0	4.0	4.0	5.5	6.0	11	28.0
3	SV Höhenkirchen 2 (1480)	2.5	3.0	X	4.5	2.5	5.0	5.5	6.0	9	29.0
4	SV Weiß-Blau Allianz 3 (1491)	2.0	2.0	1.5	X	3.5	4.0	5.5	6.0	8	24.5
5	SF Dachau 1932 3 (1319)	2.5	2.0	3.5	2.5	X	3.0	4.5	4.5	7	22.5
6	SC Tarrasch 45 München 7 (1338)	2.5	2.0	1.0	2.0	3.0	X	5.0	6.0	5	21.5
7	TSV Solln 4 (1311)	0.0	0.5	0.5	0.5	1.5	1.0	X	3.0	1	7.0
8	TSV Forstenried 4 (1169)	0.0	0.0	0.0	0.0	1.5	0.0	3.0	X	1	4.5