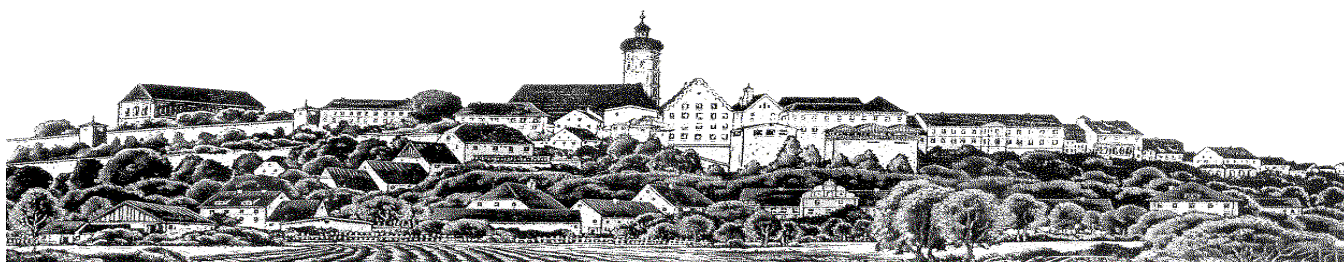
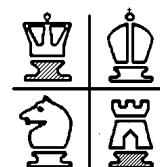


# Schachfreunde Dachau 1932 e.V.



## Vereinsmeisterschaft

17. September 1998 – 10. Dezember 1998

Name	DWZ	Verein	Rd	Bh I	Bh II	Punkte
<b>1. Breitenfeld, Alexander</b>	<b>1906</b>	<b>SF Dachau 1932</b>	<b>9</b>	<b>50.5</b>	<b>414.0</b>	<b>7.5</b>
2. Thäte, Ralf	1926	SF Dachau 1932	9	46.0	388.0	7.0
3. Ralf, Gerd	2003	SF Dachau 1932	9	49.5	424.0	6.5
4. Budai, Zoltan	1728	SF Dachau 1932	9	47.5	397.5	6.0
5. Grau, Wolfgang	1734	SF Dachau 1932	9	35.0	365.0	6.0
6. Maier, Michael	1948	SF Dachau 1932	9	51.0	401.0	5.5
7. Sonnauer, Klaus Peter	1787	SF Dachau 1932	9	47.5	407.0	5.5
8. Gratzner, Helmut	1865	SF Dachau 1932	9	45.0	380.0	5.5
9. Osmani, Remzi	2064	SF Dachau 1932	9	48.0	382.5	5.0
10. Spielberger, Horst	1836	SF Dachau 1932	9	45.5	378.5	5.0
11. Burghart, Anton	1650	SF Dachau 1932	9	45.0	378.0	5.0
12. Schwibinger, Ludwig	1701	SF Dachau 1932	9	40.5	387.5	5.0
13. Schwachhofer, Bernd	1510	SF Dachau 1932	9	39.0	320.0	5.0
14. Flehmert, Peter	1587	SF Dachau 1932	9	38.0	348.0	5.0
15. Dr. Krause, Martin	1538	SF Dachau 1932	9	37.0	340.5	5.0
16. Reich, Arthur	1776	SF Dachau 1932	9	44.0	364.0	4.5
17. Kaltenegger, Martin	1946	SF Dachau 1932	9	47.5	370.5	4.0
18. Vogl, Johann	1482	SF Dachau 1932	9	32.5	304.5	4.0
19. Krüger, Gernot	1545	SF Dachau 1932	9	31.0	322.5	4.0
20. Friedrich, Josef	1410	SF Dachau 1932	9	28.5	307.5	4.0
21. Sandhorst, Peter	1650	SF Dachau 1932	9	43.5	335.0	3.5
22. Fibich, Stefan	1258	SF Dachau 1932	9	34.5	337.0	3.5
23. Giglberger, Karl	1468	SF Dachau 1932	9	26.5	297.5	3.5
24. Schröter, Claus	1468	SF Dachau 1932	9	33.0	308.0	3.0
25. Baier, Klaus	1364	SF Dachau 1932	9	36.0	311.5	2.5
26. Kinder, Lutz	1632	SF Dachau 1932	9	34.0	289.5	1.0
27. Quirenbach, Istvan		SF Dachau 1932	9	14.5	105.0	1.0
28. Demel, Otto	1390	SF Dachau 1932	9	13.0	108.0	1.0
29. Butler, Viktor		SF Dachau 1932	9	12.5	130.5	0.0
30. Mahr, Richard		SF Dachau 1932	9	9.0	74.0	0.0

**Vereinsmeister 1998:**

**Alexander Breitenfeld**