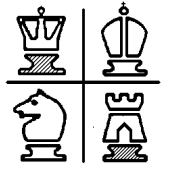


Schachfreunde Dachau 1932 e.V.



Schnellschach-Vereinsmeisterschaft 15. September 2011

Teilnehmer	DWZ	Verein	Punkte	Buchh	Buchh2
1. Iberl, Michael	1991	SF Dachau 1932	5,5	29,5	189,5
2. Wiest, Leonhard	1943	SF Dachau 1932	5,5	29,5	188,5
3. Maier, Michael	1951	SF Dachau 1932	5,0	28,5	184,0
4. Thäte, Ralf	1846	SF Dachau 1932	5,0	26,0	184,0
5. Dr. Hellrung, Bernhard	1825	SF Dachau 1932	4,0	26,5	174,5
6. Schwibinger, Ludwig	1621	SF Dachau 1932	4,0	22,0	181,5
7. Friedrich, Josef	1402	SF Dachau 1932	4,0	20,0	158,5
8. Schweiger, Ulrich	1628	SF Dachau 1932	3,5	31,0	187,0
9. Sandhorst, Peter	1604	SF Dachau 1932	3,5	27,0	178,0
10. Schwachhofer, Bernd	1465	SF Dachau 1932	3,0	24,5	164,0
11. Miklos, Krisztian	1543	SF Dachau 1932	3,0	21,0	173,5
12. Hanan, Bangin	1693	SF Dachau 1932	3,0	18,0	159,5
13. Krüger, Gernot	1286	SF Dachau 1932	2,0	25,0	169,5
14. Glas, Karl	1325	SF Dachau 1932	2,0	22,0	148,5
15. Miklos, Zoltan	1377	SF Dachau 1932	2,0	20,5	155,5
16. Hoffmann, Werner	1121	SF Dachau 1932	1,0	21,0	148,0

Schnellschach-Vereinsmeister 2011:

M i c h a e l I b e r l