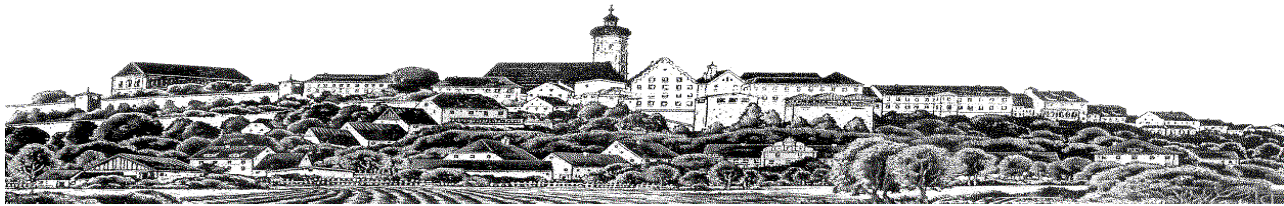
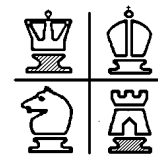


# Schachfreunde Dachau 1932 e.V.



## MMM 1988 Spielerbilanz

Name	DWZ	Runde							Punkte	Partien	Quote
		1	2	3	4	5	6	7			
1 Blank, Sebastian (2)		6,0/7							6,0	aus 7	86%
2 <b>Wessner, Manfred (8)</b>			4,5/7						4,5	aus 7	64%
3 Widmann, Helmut (2)					4,0/6				4,0	aus 6	67%
4 Kaltenegger, Martin (8)		4,0/7							4,0	aus 7	57%
5 Wallner, Johann sen. (3)			3,5/7						3,5	aus 7	50%
6 Schwarz, Helmut (6)			3,0/5						3,0	aus 5	60%
7 Friedrich, Josef (4)					3,0/6				3,0	aus 6	50%
Hilzensauer, Ferdinand (6)					3,0/6				3,0	aus 6	50%
9 Schlüter, Wilhelm (3)		3,0/7							3,0	aus 7	43%
Ralf, Gerd (5)		3,0/7							3,0	aus 7	43%
Haschner, Anton (7)		3,0/7							3,0	aus 7	43%
12 Burghart, Anton (4)			3,0/7						3,0	aus 7	43%
13 Reich, Arthur (5)			2,5/5						2,5	aus 5	50%
14 <b>Machhammer, Günter (8)</b>					2,5/6				2,5	aus 6	42%
15 Effner, Richard (7)			2,5/7						2,5	aus 7	36%
16 Stibi, Andreas (5)					2,0/3				2,0	aus 3	67%
17 Fink, Walter			2,0/4						2,0	aus 4	50%
18 Erdmann, Georg (1)					2,0/4				2,0	aus 4	50%
19 Sieber, Hans (4)		2,0/5							2,0	aus 5	40%
20 Fischer, Thomas (2)			2,0/6						2,0	aus 6	33%
21 Dr. Stöhr, Nikolaus (3)					2,0/6				2,0	aus 6	33%
22 <b>Wallner, Johann jun. (1)</b>		2,0/7							2,0	aus 7	29%
23 Lederer, Matthias					1,5/3				1,5	aus 3	50%
24 Floeren, Ernst (1)			1,5/4						1,5	aus 4	38%
25 Schwibinger, Ludwig			1,0/1						1,0	aus 1	100%
26 Halbwirth, Walter (6)		1,0/5							1,0	aus 5	20%
27 Schwachhofer, Bernd (7)					1,0/5				1,0	aus 5	20%
28 Maier, Michael		0,5/1							0,5	aus 1	50%
29 Nicklas, Günter					0,5/1				0,5	aus 1	50%
30 Rusch, Peter		0,0/1							0,0	aus 1	0%
31 Ehlerding, Joachim					0,0/1				0,0	aus 1	0%
									<b>71,5</b>	<b>aus 154</b>	<b>46%</b>

Dachau 1	A-Klasse
Dachau 2	C-Klasse
Dachau 3	D-Klasse
Ersatz	