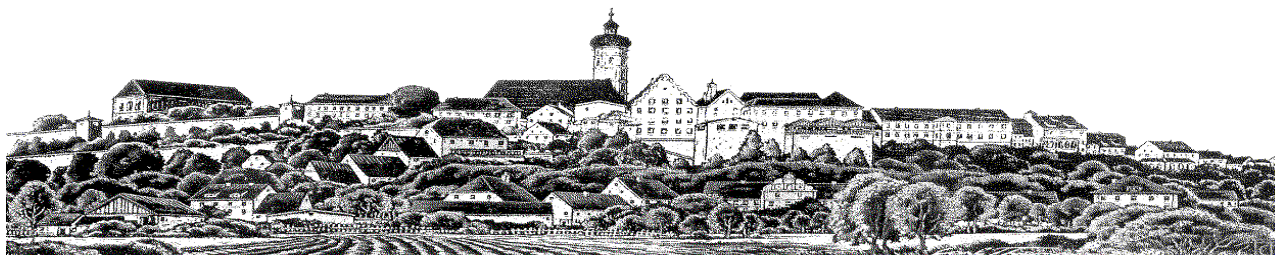
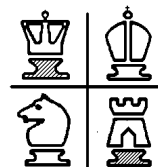


# Schachfreunde Dachau 1932 e.V.



## Jahresauftakt-Pokerblitz 9. Februar 2006



Name	DWZ	Verein	Rd	SoBe I	SoBe II	Punkte
<b>1. Breitenfeld, Alexander</b>	<b>2092</b>	<b>SF Dachau 1932</b>	<b>7</b>	<b>44.0</b>	<b>79.0</b>	<b>21.0</b>
2. FM Zollbrecht, Josef	2256	SF Dachau 1932	7	68.0	153.0	19.0
3. Thäte, Ralf	1939	SF Dachau 1932	7	50.0	78.0	16.0
4. Maier, Michael	1752	SF Dachau 1932	7	45.0	84.0	15.0
Sonnauer, Klaus Peter	1978	SF Dachau 1932	7	14.0	20.0	15.0
6. Maier, Michael	1880	SF Dachau 1932	7	20.0	68.0	13.0
7. Gestaltmeyr, Martin	1485	SF Dachau 1932	7	0.0	0.0	1.0
8. Krüger, Gernot	1376	SF Dachau 1932	7	0.0	0.0	0.0

**Turniersieger:**

**Alexander Breitenfeld**