

# Münchner Mannschaftsmeisterschaft 2012

## D-Klasse Gruppe 1

Dachau 3

1. Runde	<b>Dachau 3</b>	-	<b>Ismaning 2</b>	<b>4,5</b>	:	<b>3,5</b>	Fasanerie Nord 2 - Forstenried 2	3 : 5
<b>01.03.2012</b>	Adolf-Hölzel-Haus, Ernst-Reuter-Platz 1, 85221 Dachau						Zugzwang 5 - Allianz 3	1 : 7
<b>Donnerstag</b>	08131/15027						Dachau 3 - Ismaning 2	4,5 : 3,5
<b>19.30 Uhr</b>	Parken ok						München Süd-Ost 4 - Neuperlach 4	5,5 : 2,5
2. Runde	<b>Allianz 3</b>	-	<b>Dachau 3</b>	<b>4</b>	:	<b>4</b>	Neuperlach 4 - Fasanerie Nord 2	5 : 3
<b>08.03.2012</b>	Allianz-Sportzentrum, Osterwaldstr. 144,80805 München						Ismaning 2 - München Süd-Ost 4	4,5 : 3,5
<b>Donnerstag</b>	089/3688683						Allianz 3 - Dachau 3	4 : 4
<b>19.00 Uhr</b>	U6 Alte Heide, dann 10 min. zu Fuß						Forstenried 2 - Zugzwang 5	2 : 6
3. Runde	<b>Dachau 3</b>	-	<b>Forstenried 2</b>	<b>5</b>	:	<b>3</b>	Fasanerie Nord 2 - Zugzwang 5	5 : 3
<b>15.03.2012</b>	Adolf-Hölzel-Haus, Ernst-Reuter-Platz 1, 85221 Dachau						Dachau 3 - Forstenried 2	5 : 3
<b>Donnerstag</b>	08131/15027						München Süd-Ost 4 - Allianz 3	5,5 : 2,5
<b>19.30 Uhr</b>	Parken ok						Neuperlach 4 - Ismaning 2	4 : 4
4. Runde	<b>Zugzwang 5</b>	-	<b>Dachau 3</b>	<b>2,5</b>	:	<b>5,5</b>	Ismaning 2 - Fasanerie Nord 2	5 : 3
<b>20.03.2012</b>	"Schmeller Wirtshaus", Schmellerstr. 17, 80337 München						Allianz 3 - Neuperlach 4	6,5 : 1,5
<b>Dienstag</b>	089/74118761						Forstenried 2 - München Süd-Ost 4	1 : 7
<b>19.30 Uhr</b>	U3/U6 Poccistr., Parklizenzbereich						Zugzwang 5 - Dachau 3	2,5 : 5,5
5. Runde	<b>Fasanerie Nord 2</b>	-	<b>Dachau 3</b>	<b>3</b>	:	<b>5</b>	Fasanerie Nord 2 - Dachau 3	3 : 5
<b>30.03.2012</b>	"Fagana", Georg-Zech-Allee 15, 80995 München						München Süd-Ost 4 - Zugzwang 5	4,5 : 3,5
<b>Freitag</b>	089/3147663						Neuperlach 4 - Forstenried 2	5,5 : 2,5
<b>19.00 Uhr</b>	über Feldmochinger Str. oder Lerchenauer Str., Bus 173 Faganastr.						Ismaning 2 - Allianz 3	3 : 5
6. Runde	<b>Dachau 3</b>	-	<b>München Süd-Ost 4</b>	<b>4</b>	:	<b>4</b>	Allianz 3 - Fasanerie Nord 2	8 : 0
<b>19.04.2012</b>	Adolf-Hölzel-Haus, Ernst-Reuter-Platz 1, 85221 Dachau						Forstenried 2 - Ismaning 2	3 : 5
<b>Donnerstag</b>	08131/15027						Zugzwang 5 - Neuperlach 4	4,5 : 3,5
<b>19.30 Uhr</b>	Parken ok						Dachau 3 - München Süd-Ost 4	4 : 4
7. Runde	<b>Neuperlach 4</b>	-	<b>Dachau 3</b>	<b>6</b>	:	<b>2</b>	München Süd-Ost 4 - Fasanerie Nord 2	5,5 : 2,5
<b>24.04.2012</b>	Sozialzentrum der Arbeiterwohlfahrt, Plevierpark 9, 81737 München						Neuperlach 4 - Dachau 3	6 : 2
<b>Dienstag</b>	089/43650898						Ismaning 2 - Zugzwang 5	4 : 4
<b>19.30 Uhr</b>	Parken ok, U5 Neuperlach Zentrum						Allianz 3 - Forstenried 2	7 : 1

### Mannschaftsführer:

Olaf Zunk, Tel. 08139/422156, E-Mail: olaf.zunk@online.de

		Runde									Quote		
		grün: Dachau 1							blau: Dachau 2				
Mannschaftsaufstellung		Nr.	DWZ	1	2	3	4	5	6	7			
Brett 1	Schwibinger, Ludwig	059	1616	0,5	1,0	0,0	0,5	0,0	0,5	0,5	3,0	aus 7	43%
Brett 2	Schweiger, Ulrich	1018	1555	1,0	1,0	0,0	1,0	1,0	0,5	0,5	5,0	aus 7	71%
Brett 3	Miklos, Krisztian	1023	1595	0,0	1,0		0,5	1,0	1,0		3,5	aus 5	70%
Brett 4	Miklos, Zoltan	1024	1498	0,5	1,0	0,0	1,0	1,0			3,5	aus 5	70%
Brett 5	Zunk, Olaf	1008	1284	0,0	0,0	1,0	1,0	1,0	0,0	0,0	3,0	aus 7	43%
Brett 6	Klimsch, André	213	1213	0,5		0,0	0,0	0,0		0,0	0,5	aus 5	10%
Brett 7	Giglberger, Karl	165	1190	0,0	0,0	1,0	1,0	1,0	1,0	0,0	4,0	aus 7	57%
Brett 8	Zunk, Steffi	1007	784								0,0	aus 0	
1. Ersatz	Glas, Karl	1021	1333	1,0					0,0	0,0	1,0	aus 3	33%
2. Ersatz	Hoffmann, Werner	1005	1079	1,0	0,0						1,0	aus 2	50%
3. Ersatz	Krüger, Gernot	151	1283		0,0		0,5	0,0	0,5	1,0	2,0	aus 5	40%
4. Ersatz	Lemon, Uwe	152	1448	0,5	0,5	1,0			1,0	0,0	3,0	aus 5	60%
5. Ersatz	Friedrich, Josef	064	1439						0,0	0,0	0,0	aus 2	0%
6. Ersatz	Metz, Georg Simon	153	1479								0,0	aus 0	
	kampflos					3,0		0,0			3,0		
	<b>Dachau 3</b>			<b>4,5</b>	<b>4,0</b>	<b>5,0</b>	<b>5,5</b>	<b>5,0</b>	<b>4,0</b>	<b>2,0</b>	<b>27,0</b>	aus <b>53</b>	<b>51%</b>
	<b>Dachau 1</b>										<b>0,0</b>	aus <b>0</b>	
	<b>Dachau 2</b>			<b>0,5</b>	<b>0,5</b>	<b>1,0</b>		<b>0,0</b>	<b>0,5</b>	<b>0,0</b>	<b>2,5</b>	aus <b>7</b>	<b>36%</b>
	<b>gesamt</b>			<b>5,0</b>	<b>4,5</b>	<b>6,0</b>	<b>5,5</b>	<b>5,0</b>	<b>4,5</b>	<b>2,0</b>	<b>29,5</b>	aus <b>60</b>	<b>49%</b>

# D-Klasse 1

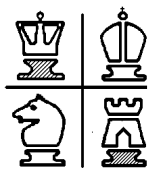
2011/2012

Rang	Mannschaft	1	2	3	4	5	6	7	8	MPkt	BPkt
1.	SAbt SV Weiss-BL Allianz 3		2½	4	5	6½	7	8	7	11 - 3	40,0 - 16,0
2.	SK München Südost 4	5½		4	3½	5½	4½	5½	7	11 - 3	35,5 - 20,5
3.	SF Dachau 1932 3	4	4		4½	2	5½	5	5	10 - 4	30,0 - 26,0
4.	SC Ismaning 2	3	4½	3½		4	4	5	5	8 - 6	29,0 - 27,0
5.	1.Schachklub Neuperlach 4	1½	2½	6	4		3½	5	5½	7 - 7	28,0 - 28,0
6.	MSA Zugzwang 82 5	1	3½	2½	4	4½		3	6	5 - 9	24,5 - 31,5
7.	FC Fasanerie-Nord 2	0	2½	3	3	3	5		3	2 - 12	19,5 - 36,5
8.	TSV Forstenried 2	1	1	3	3	2½	2	5		2 - 12	17,5 - 38,5

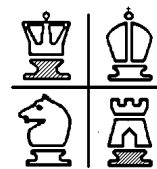
DWZ	München Süd-Ost 4	Neuperlach 4	Ismaning 2	Allianz 3
Brett 1	Kolb 1640	Gonsior 1381	Gläser 1528	Peters 1599
Brett 2	Depre 1686	Galushkin 1500	Heuwieser 1345	Holz 1543
Brett 3	Podleska 1596	Borissow 1348	Lederer 1447	Steigüber 1563
Brett 4	Leeb, Simon 1535	Schaller 1418	Burger 1444	Schäfer 1453
Brett 5	Wiedmann 1497	Trompke 1532	Ihm 1341	Perchermaier 1414
Brett 6	Huber 1350	Popp 1355	Kapitz 1371	Bubak 1436
Brett 7	Hofmeister 1332	Gronbach 1225	Steubing 1374	Soldner 1304
Brett 8	Leeb, Christian 1093	Straßer 754	Spieß 992	Brandt 1352
<b>Durchschnitt</b>	<b>1466</b>	<b>1314</b>	<b>1355</b>	<b>1458</b>

DWZ	Forstenried 2	Zugzwang 5	Dachau 3	Fasanerie Nord 2
Brett 1	Schubotz 868	Breu 1467	Schwibinger, Ludwig 1616	Wied 1865
Brett 2	Dittrich, Ludwig	Bühner 1434	Schweiger, Ulrich 1555	Reinhardt 1406
Brett 3	Leidreiter 1563	Lusznat 1308	Miklos, Krisztian 1595	Kraus 1469
Brett 4	Lahm 1422	Schettler 1327	Miklos, Zoltan 1498	Leitner 1109
Brett 5	Fürmetz 1326	Angerer 1272	Zunk, Olaf 1284	Richter
Brett 6	Dittrich, Jürgen	Hubert 1353	Klimsch, André 1213	Fink
Brett 7	Barlog 1163	Meyer 1241	Giglberger, Karl 1190	Schreiner
Brett 8	Steinkopf 1159	Heller 1162	Zunk, Steffi 784	Reis
<b>Durchschnitt</b>	<b>1250</b>	<b>1321</b>	<b>1342</b>	<b>1462</b>



# Schachfreunde Dachau 1932 e.V.



## Münchner Mannschaftsmeisterschaft 2012 Spielbericht Runde 1

### SF Dachau 1932 3 – SC Ismaning 2 4½ : 3½

Die mit drei Jugendlichen angereisten Ismaninger wurden knapp mit 4½ : 3½ geschlagen.

In der Ersten fiel kurzfristig Ersatzmann Robert Auerweck aus, so wurde Helmut Schwarz aus der Zweiten kurzerhand dort eingesetzt. Diese Lücke hatte nun Olaf Zunk zu füllen, so dass der Mannschaftsführer der Dritten ausfiel. Doch auf die Ersatzleute Karl Glas und Werner Hoffmann war Verlass. Sie siegten und brachten unsere Dritte mit 2 : 0 in Führung.

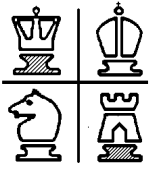
Krisztian Miklos tat das, was man niemals tun sollte: er passte auf seine Dame nicht auf und verlor sie und die Partie. Doch Ulrich Schweiger stellte mit seinem Sieg den Zwei-Punkte-Abstand zum 3 : 1 wieder her.

Karl Giglberger hatte seinen Gegner sehr schön unter Druck gesetzt und es sah lange nach einem Sieg aus, doch dann drehte sein Gegner die Partie noch um. 3 : 2.

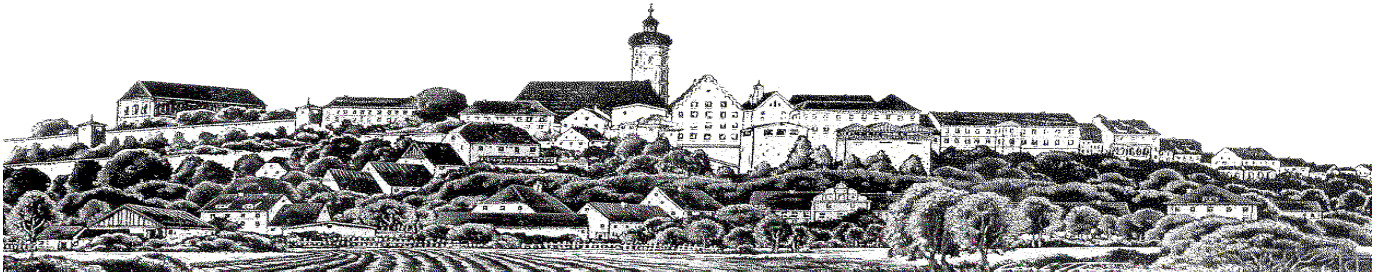
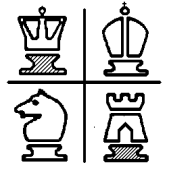
Zoltan Miklos lag zwei Bauern hinten, die Niederlage schien besiegelt, doch er konnte seinen Läufer gegen die Bauern opfern, und überraschend noch eine Remisstellung erreichen. Ludwig Schwibinger erkämpfte ein weiteres Remis und es stand 4 : 3.

André Klimsch hatte fünf Bauern Vorsprung und eine klare Gewinnstellung erreicht. Er versäumte es jedoch zwei Mal, die Damen abzutauschen, am Ende hatte er dann nur noch die Wahl zwischen Dauerschach und Patt – also Remis. Der halbe Punkt war dann der Siegpunkt zum 4½ : 3½.

3	SF Dachau 1932 3	DWZ	-	SC Ismaning 2	DWZ	4½ - 3½
1	1 Schwibinger, Ludwig	1616	-	9 Neubauer, Franz	1650	½ - ½
2	2 Schweiger, Ulrich	1555	-	2 Heuwieser, Markus	1345	1 - 0
3	3 Miklos, Krisztian	1595	-	3 Lederer, Rudolf	1448	0 - 1
4	4 Miklos, Zoltan	1498	-	4 Burger, Werner	1444	½ - ½
5	9 Glas, Karl	1333	-	7 Steubing, Dieter	1374	1 - 0
6	6 Klimsch, Andre	1213	-	10 Heuwieser, Christoph	1111	½ - ½
7	7 Giglberger, Karl	1190	-	11 Baumhoer, Laurenz	1231	0 - 1
8	10 Hoffmann, Werner	1079	-	8 Spieß, Ulrich	992	1 - 0
Schnitt:		1384	-	Schnitt:	1324	



# Schachfreunde Dachau 1932 e.V.

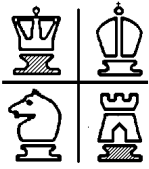


## Münchner Mannschaftsmeisterschaft 2012 Spielbericht Runde 2

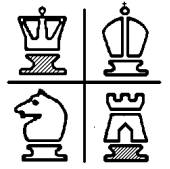
### SV Weiss-Blau Allianz 3 – SF Dachau 1932 3 4 : 4

Vier Siege an den vorderen 4 Brettern und vier Niederlagen an den Bretten 5 – 8 führten zum Unentschieden bei Allianz.

<b>3</b>		<b>SAbt SV Weiss-BL.Allianz 3</b>	DWZ	-	<b>SF Dachau 1932 3</b>	DWZ	<b>4 - 4</b>	
1	1	Peters, Werner	1602	-	1	Schwibinger, Ludwig	1616	0 - 1
2	2	Holz, Winfried	1534	-	2	Schweiger, Ulrich	1555	0 - 1
3	9	Heischmann, Rudolf	1410	-	3	Miklos, Krisztian	1595	0 - 1
4	4	Schäfer, David	1453	-	4	Miklos, Zoltan	1498	0 - 1
5	5	Perchermaier, Wolfgang	1420	-	5	Zunk, Olaf	1284	1 - 0
6	6	Bubak, Alois	1389	-	11	Krüger, Gernot	1283	1 - 0
7	7	Soldner, Karl	1349	-	7	Giglberger, Karl	1190	1 - 0
8	8	Brandt, Karl-Franz	1365	-	10	Hoffmann, Werner	1079	1 - 0
Schnitt:			1440	-	Schnitt:	1387		



# Schachfreunde Dachau 1932 e.V.



## Münchner Mannschaftsmeisterschaft 2012 Spielbericht Runde 3

### SF Dachau 1932 3 – TSV Forstenried 2 5 : 3

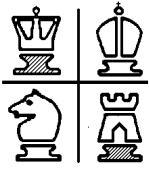
Die dritte Mannschaft hatte am Donnerstag den TSV Forstenried zu Gast. Eigentlich eine lösbare Aufgabe, zumal die Gegner nur mit 5 Spielern angetreten waren und es somit schon 3 : 0 für uns stand bevor der Mannschaftskampf losging. Somit waren Georg an Brett 2, Krisztian an Brett 3 und Karl Glas an Brett 8 spielfrei und hatten kampfflos gewonnen.

Zu aller Überraschung verlor der kurz zuvor noch an Brett 1 getauschte Ulrich seine Partie gegen einen 600 Punkte schwächeren Jugendlichen nach 12 Zügen und es stand nur noch 3 : 1. Später musste auch André die Waffen strecken und Forstenried verkürzte auf 3 : 2. Mit einer starken Leistung gewann Karl Giglberger durch ein schönes Matt an Brett 7 seine Partie und baute unsere Führung auf 4 : 2 aus. Das Mannschafts-Unentschieden war schon mal in trockenen Tüchern.

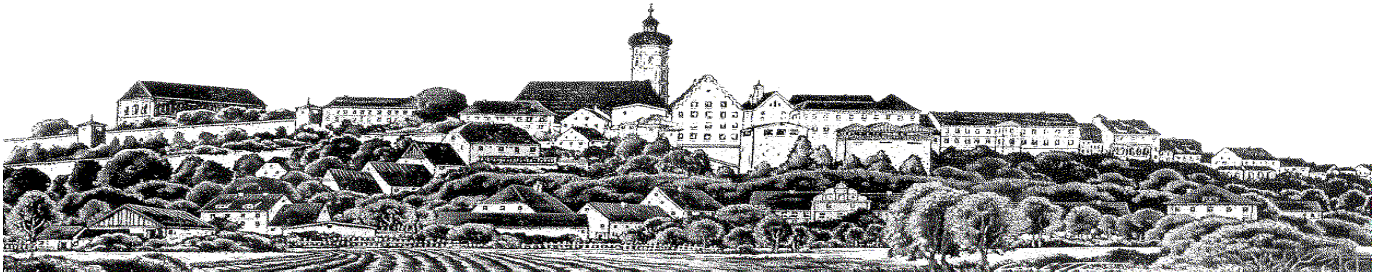
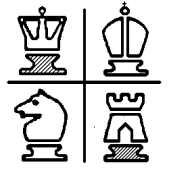
Gegen 23.00 Uhr konnte Zoltan an Brett 5 gegen die Übermacht des Gegners nichts mehr ausrichten und es stand 4 : 3. Olafs Gegner hatte zu diesem Zeitpunkt schon zwei Remisangebote abgelehnt. Gegen 23.20 war dann auch unser Sieg sicher, da Olaf zwei Unkonzentriertheiten des ansonsten sicher spielenden jugendlichen Gegners zu seinen Gunsten ausnutzen konnte.

Dies bedeutet Platz 1 in der unserer Gruppe da sich die DWZ-stärkeren Mannschaften gegenseitig die Punkte abnehmen.

2	SF Dachau 1932 3		DWZ	-	TSV Forstenried 2	DWZ	5 - 3	
1	2	Schweiger, Ulrich	1555	-	2	Dittrich, Ludwig	908	0 - 1
	2			-				+ - -
	3	Miklos, Krisztian	1595	-				+ - -
	4	Miklos, Zoltan	1498	-	4	Lahm, Markus	1450	0 - 1
	5	Zunk, Olaf	1284	-	5	Fürmetz, Lukas	1326	1 - 0
	6	Klimsch, Andre	1213	-	6	Dittrich, Jürgen	1080	0 - 1
	7	Giglberger, Karl	1190	-	11	Bodesheim, Julian	1113	1 - 0
	8	Glas, Karl	1333	-				+ - -
Schnitt:			1381	-	Schnitt:	1175		



# Schachfreunde Dachau 1932 e.V.



## Münchner Mannschaftsmeisterschaft 2012 Spielbericht Runde 4

### MSA Zugzwang 82 5 – SF Dachau 1932 3 2½ : 5½

Unsere Dritte war bei der 5. Mannschaft des MSA Zugzwang zu Gast. Vom Papier her war es ein Duell auf Augenhöhe.

An Brett 8 spielte der kurzfristig eingesprungene Gernot gegen einen spastisch gelähmten jungen Mann, für den die Notationspflicht außer Kraft gesetzt wurde. Beide begnügten sich mit einem Remis zum ½ : ½.

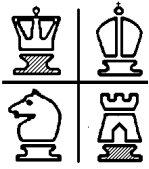
André verlor seine Partie, somit stand es 1½ : ½ gegen uns. Es konnte noch keiner ahnen, dass es die letzte Niederlage für unsere Mannschaft sein sollte. Ulrich fand zu alter Stärke zurück, spielte sehr souverän und hatte schon recht früh mehr als einen Figurenvorteil, den er zum Partiegewinn nutzen konnte 1½ : 1½.

Zoltan hatte das Vergnügen, gegen den Wertungsreferenten zu spielen und entschied die Partie in einem Bauernendspiel mit jeweils 6 Bauern für sich. Dachau 3 ging damit mit 2½ : 1½ in Führung. Olaf konnte einen Zwei-Bauernvorteil im Endspiel mit jeweils zwei Türmen so ausnutzen, dass er durch geschickten Druck auf den König einen Turm gewann und sein Gegner entnervt aufgab. Die Führung war auf 3½ : 1½. ausgebaut.

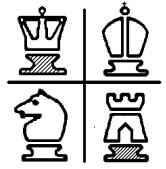
An Brett 7 hatte Karl die Qualität hergeben müssen, er drehte den Spieß im Mittelspiel jedoch um. Das Endspiel mit zwei Mehrbauern. entschied er für sich zum 4½ : 1½. Der Mannschaftssieg war damit gesichert.

Krisztian bot in ausgeglichener Stellung Remis an, welches sein Gegner annahm und Ludwig machte es Krisztian nach. Der 5½ : 2½. – Sieg war damit perfekt.

4	MSA Zugzwang 82 5		DWZ	-	SF Dachau 1932 3		DWZ	2½ - 5½
1	1	Breu, Johannes	1467	-	1	Schwibinger, Ludwig	1616	½ - ½
2	2	Bühner, Maximilian	1434	-	2	Schweiger, Ulrich	1555	0 - 1
3	10	Bauer, Martin	1254	-	3	Miklos, Krisztian	1595	½ - ½
4	11	Anderson, Viktor	1242	-	4	Miklos, Zoltan	1498	0 - 1
5	5	Angerer, Oskar	1272	-	5	Zunk, Olaf	1284	0 - 1
6	6	Hubert, Patrik	1353	-	6	Klimsch, Andre	1213	1 - 0
7	7	Meyer, Wolfgang	1241	-	7	Giglberger, Karl	1190	0 - 1
8	8	Heller, Jan-Philipp	1162	-	11	Krüger, Gernot	1283	½ - ½
Schnitt:			1303	-	Schnitt:		1404	



# Schachfreunde Dachau 1932 e.V.



## Münchner Mannschaftsmeisterschaft 2012 Spielbericht Runde 5

### FC Fasanerie-Nord 2 – SF Dachau 1932 3 3 : 5

#### Chronologie eines Krimis

Am Freitag den 30.03.2012 gastierten wir mit der bisher ungeschlagenen D-Klasse Mannschaft SF Dachau 3 bei Fasanerie Nord um mit der 2. Mannschaft dieses Schachklubs die Kräfte zu messen. Zum ersten Mal in den letzten 4 Jahren mussten wir durch die kurzfristige Absage von Steffi ein Brett frei lassen. Somit stand es schon vor Spielbeginn 1:0 für den Gegner.

André konnte seinen erkämpften Figurenvorteil leider nicht aufrecht erhalten und so lagen wir 2:0 hinten. Bei Olaf lief es genau anders herum, durch einen Blackout musste er aus der Eröffnung heraus einen Bauern und später einen Läufer hergeben. Doch das Glück war gestern Dachauer und er konnte durch einen geschickten Kombinationsangriff mit Dame und Turm seinen Gegner zum 2:1 Matt setzen.

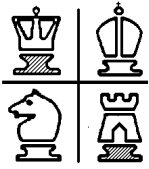
Zoltan spielte wieder souverän und fehlerfrei. Er spielte seine Partie locker und gezielt runter und glich zum 2:2 aus.

Ludwig hatte den schwersten Gegner dieser D Gruppensaison und versuchte, ein Remis zu halten. Leider konnte er dem Druck auf dem Königsflügel nicht mehr standhalten und musste später aufgeben. Fasanerie ging mit 3:2 in Führung. Karl spielte gegen eine ältere Dame und erwies sich Gott sei Dank nicht als Gentleman: Er konnte seine Partie mit einem Läufer und Turmüberzahl überlegen gewinnen und glich wieder zum 3:3 aus.

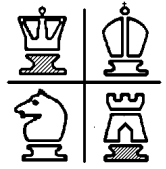
Krisztian und Ullrich mussten beide in die „Verlängerung“. Ullrich hatte eine Partie wie eine Achterbahn. Figurennachteile, Ausgleich, Figurenvorteil und Mattdrohungen auf beiden Seiten zerrten an den Nerven aller umstehenden. Letztendlich konnte er aber einen Figurengewinn zum Schluss nutzen. Gleichzeitig spielte Krisztian an Brett 3 ein schwieriges Endspiel mit einem Läufervorteil, den er aber opfern musste, um einen Bauerndurchbruch zu vermeiden. Im Endspiel mit jeweils drei Bauern und einem Turm opferte er bei der Bauernumwandlung des letzten Bauern seines Gegners seinen Turm, um das Ende mit seinen drei Bauern gegen den gegnerischen Turm siegreich zu gestalten. Somit gewannen wir 5:3

Fazit: In drei Wochen zu Hause haben wir nun das Endspiel gegen Süd Ost 4 um den Aufstieg. Dabei wird bereits ein Unentschieden reichen.

1	FC Fasanerie-Nord 2		DWZ	-	SF Dachau 1932 3		DWZ	3 - 5
1	1	Wied, Christian	1841	-	1	Schwibinger, Ludwig	1616	1 - 0
2	2	Reinhardt, Joachim	1330	-	2	Schweiger, Ulrich	1555	0 - 1
3	3	Kraus, Valentin	1469	-	3	Miklos, Krisztian	1595	0 - 1
4	4	Leitner, Christian	1165	-	4	Miklos, Zoltan	1498	0 - 1
5	5	Richter, Johannes		-	5	Zunk, Olaf	1284	0 - 1
6	6	Fink, Dominik		-	6	Klimsch, Andre	1213	1 - 0
7	7	Schreiner, Ulrike		-	7	Giglberger, Karl	1190	0 - 1
8	10	Reis, Alexander	766	-				+ - -
Schnitt:			1314	-	Schnitt:		1421	



# Schachfreunde Dachau 1932 e.V.



## Münchner Mannschaftsmeisterschaft 2012 Spielbericht Runde 6

### SF Dachau 1932 3 - SK München Südost 4 4 : 4

Am Donnerstag den 19.04.2012 kam es zum Spitzenkampf in der D-Klasse 1 zwischen dem Tabellenführer aus Dachau und dem Favoriten München Süd-Ost. Leider musste Zoltan Miklos absagen und so fand der Kampf mit 3 starken Ersatzspielern statt.

Ulrich Schweiger spielte gewohnt schnell und sicher und nach einem Angriffsversuch im Mittelspiel bekam er von seinem DWZ-stärkeren Gegner ein Remisangebot, welches er nach langem Überlegen annahm. Olaf hatte nach einer unsauber gespielten Eröffnung einen Blackout, was ihm einen Turm kostete, danach ging er volles Risiko, aber sein erfahrener Gegner gab ihm keine Chance mehr. 1½ : ½ für Südost.

Karl Giglberger spielt derzeit die stärkste Mannschaftssaison seit Jahren und auch an diesem Abend spielte er im Endspiel seine ganze Erfahrung aus und glich nach einer Bauernumwandlung in eine Dame zum 1½ : 1½ aus. Krisztian Miklos traf erst 4 Minuten vor Ablauf der Toleranzzeit ein. Seine "Schnellschachpartie" spielte er abgeklärt und brachte Dachau mit 2½ : 1½ in Führung.

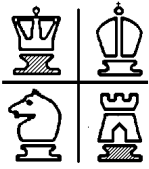
Ludwig Schwibinger hatte es an Brett 1 mit dem härtesten Gegner zu tun (ELO 1860) und in einem ausgeglichenen Kampf nahm er das Remisangebot des Gegners zum 3:2 an. Karl Glas musste den beiden Freibauern seines Gegners Tribut zollen und so kam Süd Ost wieder zum 3:3-Ausgleich. Josef Friedrich konnte zwei Freibauern seines starken Gegners nach hartem Kampf nichts mehr entgegensetzen. Süd -Ost führte nun mit 4:3. So hing nun alles an Uwe Lemon.

Uwe kam nach erfolgreichen Einsätzen in der C-Klasse erstmalig zum Einsatz in der Dritten. Er strapazierte die Nerven aller anwesenden bis zum Äußersten, als er mit all seiner Erfahrung seinen Qualitätsvorteil ausnutzte, seinen zähen Gegner förmlich niederrang und damit das Mannschafts-Unentschieden besiegelte.

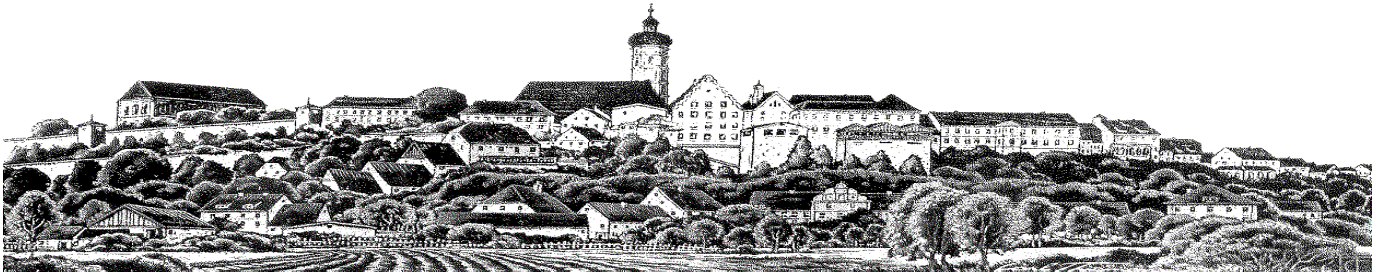
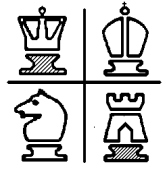
Dachau 3 verteidigt damit die Tabellenführung und hat am Dienstag alle Karten selbst in der Hand aus eigener Kraft gegen Neuperlach 4 den Aufstieg mit einem Sieg perfekt zu machen.

4	SF Dachau 1932 3		DWZ	-	SK München Südost 4		DWZ	4 - 4
1	1	Schwibinger, Ludwig	1616	-	1	Kolb, Werner	1642	½ - ½
2	2	Schweiger, Ulrich	1555	-	2	Depre, Josef	1686	½ - ½
3	3	Miklos, Krisztian	1595	-	3	Podleska, Michael	1596	1 - 0
4	13	Friedrich, Josef	1439	-	11	Förster, Wolfgang	1566	0 - 1
5	5	Zunk, Olaf	1284	-	5	Wiedmann, Peter	1497	0 - 1
6	14	Lemon, Uwe	1448	-	6	Huber, Berthold	1350	1 - 0
7	7	Giglberger, Karl	1190	-	7	Hofmeister, Peter	1332	1 - 0
8	9	Glas, Karl	1333	-	8	Leeb, Christian	1099	0 - 1
Schnitt:			1432	-	Schnitt:		1471	





# Schachfreunde Dachau 1932 e.V.



## Münchner Mannschaftsmeisterschaft 2012 Spielbericht Runde 7

### 1.SK Neuperlach 4 - SF Dachau 1932 3 6 : 2

Nach dem hart erkämpften Unentschieden in der 6. Runde gegen einen der Favoriten dieser Staffel, lagen alle Trümpfe in Dachauer Hand um einen eventuellen Aufstieg mit einem Sieg gegen den Tabellenfünften klar zu machen. Doch es kam anders als erhofft.

Gernot hatte gegen den jugendlichen Neuperlacher Gegner keine größeren Schwierigkeiten und spielte seine Partie souverän runter und war um 20:45 Uhr der erste und einzige Gewinner auf Dachauer Seite **0:1**

Aufgrund des Ausfalls der Familie Miklos rückten Olaf und André vor mit der Idee, an den hinteren Brettern sichere Punkte zu machen. Für André war der Gegner zu stark. **1:1**

Uwe (eigentlich ein probater Ersatz der C-Klasse Mannschaft Dachau II) spielte sich im Laufe der Partie einen Vorteil auf dem Brett heraus. Ein Blackout ließ ihn seinem Gegner eine Springergabel mit Damengewinn ermöglichen. **2:1**

Karl hatte an dem Tag die größte DWZ Differenz zu überwinden. Leider kam er mit seiner Zeiteinteilung nicht zurecht. **3:1**

Josef erspielte sich einen Figurenvorteil, den er nach einer Schwerfigurenfesselung durch einen gegnerischen Läufer wieder abgeben musste. **4:1**

Olaf hatte gegen eine souverän spielende russische Frau einen Bauern für eine bessere Stellung im Caro – Cann geben müssen. Diesen Figurenverlust lief er 3,5 Stunden hinterher und kam auch nicht ein mal in der Partie in den Genuss zu agieren sondern konnte nur reagieren. Die Dame gewann verdient und souverän **5-1**

Für unsere beiden Spitzenbretter ging es nun nur noch um Ergebniskosmetik da der Kampf schon verloren war. Ulrich spielte eine Partie mit Höhen und Tiefen und musste beim Zwischenstand von 2:1 für Neuperlach schon zweimal ein Remisangebot des Gegners ablehnen. Er kam trotz Vorteil im Endspiel nicht dazu, die Partie siegreich zu gestalten **5½ :1½**

Ludwig spielte wie gewohnt ruhig und souverän und musste sich aber bei ausgeglichener Stellung mit dem Remis begnügen **6-2**

Fast alle Dachauer Spieler der dritten Mannschaft brachten keine Normalform auf das Brett und somit kam diese deutliche und verdiente Niederlage zustande.

2	1.Schachklub Neuperlach 4		DWZ	-	SF Dachau 1932 3		DWZ	6 - 2
1	1	Gonsior, Wieslaw-Peter	1423	-	1	Schwibinger, Ludwig	1616	½ - ½
2	2	Galushkin, Vitalj	1469	-	2	Schweiger, Ulrich	1555	½ - ½
3	3	Borissow, Helene	1420	-	5	Zunk, Olaf	1284	1 - 0
4	4	Schaller, Georg	1429	-	6	Klimsch, Andre	1213	1 - 0
5	15	Stoehr, Wolfgang	1344	-	14	Lemon, Uwe	1448	1 - 0
6	13	Harbeck, Hermann	1530	-	7	Giglberger, Karl	1190	1 - 0
7	7	Gronbach, Karl	1296	-	13	Friedrich, Josef	1439	1 - 0
8	8	Straßer, Lukas	754	-	11	Krüger, Gernot	1283	0 - 1
Schnitt:			1333	-	Schnitt:		1378	