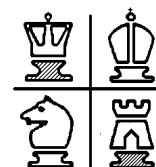
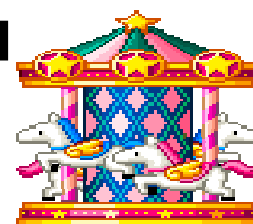


# Schachfreunde Dachau 1932 e.V.



## 28. Volksfestturnier Dachau 14. August 2003



Name	DWZ	Verein	Rd	Bh_I	Bh_II	Punkte
<b>1. FM Zollbrecht, Josef</b>	<b>2270</b>	<b>SF Dachau 1932</b>	<b>15</b>	<b>137.0</b>	<b>1842.0</b>	<b>13.0</b>
2. Kampen, Hans	2064	SG Augsburg 1873	15	135.0	1837.5	12.0
3. Lutz, Gerhard	2115	SC Garching 1980	15	133.5	1832.0	12.0
4. Lobner, Winfried	1856	Schach-Union München	15	131.5	1784.0	10.0
5. Probsdorfer, Günther	1954	BC Aichach 1917	15	126.5	1771.0	10.0
6. Weinberger, Wolfgang	2112	SC Garching 1980	15	140.0	1827.5	9.5
7. Gratzner, Helmut	1877	SF Dachau 1932	15	129.5	1752.5	9.5
8. Hübner, Lothar	2170	SG Augsburg 1873	15	133.5	1805.5	9.0
9. Maier, Karl	1810	SC Pasing 1948	15	119.0	1739.5	9.0
10. Iberl, Michael	2049	SF Dachau 1932	15	114.0	1706.0	8.5
11. Maier, Michael	2072	SF Dachau 1932	15	112.0	1718.0	8.5
12. Schwachhofer, Bernd	1394	SF Dachau 1932	15	116.5	1714.5	8.0
13. Rogge, Günther	1750	Helper SC	15	107.5	1666.0	8.0
14. Schwibinger, Ludwig	1657	SF Dachau 1932	15	105.0	1687.5	8.0
15. Mauss, Ernst	1752	SG Augsburg 1873	15	124.5	1749.5	7.5
16. Ralf, Gerd	2014	SF Dachau 1932	15	114.0	1708.0	7.5
17. Buckel, Ernst	1950	SG Augsburg 1873	15	105.0	1659.0	7.5
18. Burghart, Anton	1571	SF Dachau 1932	15	92.0	1578.5	6.0
19. Friedrich, Josef	1433	SF Dachau 1932	15	101.0	1606.5	5.5
20. Schröter, Claus	1552	SF Dachau 1932	15	95.5	1596.5	5.0
21. Schmid, Wolfram	1427	Schach-Union München	15	91.5	1557.5	5.0
22. Sölter, Leif		SF Dachau 1932	15	94.5	1579.0	4.5
23. Baier, Klaus	1305	SF Dachau 1932	15	88.5	1546.0	4.5
24. Kroop, Andreas	1539	Rochade Allach	15	94.0	1543.0	4.0
25. Holzer, Viktor			15	91.0	1529.0	3.0
26. Fibich, Stefan	1293	SF Dachau 1932	15	93.0	1539.0	0.0

**Turniersieger:**

**F M J o s e f Z o l l b r e c h t**