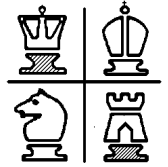


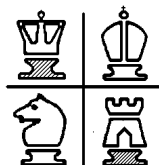
Schachfreunde Dachau 1932 e.V.



25. Volksfestturnier Dachau 17. August 2000



Name	DWZ	Verein	Rd	Bh_I	Bh_II	Pkte
1. IM Safyanovsky, Mark	2374	TSV Haunstetten	15	136.0	1964.5	13.5
2. Hübner, Lothar	2216	SG Augsburg 1873	15	140.5	1977.0	12.0
3. Limmer, Stefan	2185	SC Pasing 1948	15	140.0	1975.5	11.5
4. Volf, Rudi	2106	FC Bayern München	15	136.0	1943.0	11.5
5. FM Zollbrecht, Josef	2298	SF Dachau 1932	15	138.5	1902.5	10.0
6. Lutz, Gerhard	2131	SC Garching 1980	15	141.5	1906.5	9.5
7. Flassak, Bernhard	2005	SK Freising	15	137.5	1907.5	9.0
8. Schlinkmeier, Karsten	2176	SC Garching 1980	15	133.5	1864.5	9.0
9. Pierer, Christian	2085	SK Freising	15	130.0	1859.0	9.0
10. Spielberger, Horst	1899	SC München 77 Nord	15	114.5	1740.0	9.0
11. Mauss, Ernst	1793	SG Augsburg 1873	15	113.5	1680.5	9.0
12. Krklec, Daniel	2024	SC München 77 Nord	15	135.0	1899.5	8.5
13. Azimi, Reza	2000	SC Tarrasch 45 München	15	128.0	1897.5	8.5
14. Tokarev, Igor	2002	SC Lechhausen	15	133.5	1884.0	8.0
15. Marian, Hartmut	1972	SC Germering	15	133.0	1866.0	8.0
16. Wolf, Hans-Dietrich	2035	SK Freising	15	128.0	1833.0	8.0
17. Gschwendtner, Michael	2179	SC Pasing 1948	15	121.0	1800.0	8.0
18. Martin, Michael	1900	BC Aichach 1917	15	121.0	1716.5	8.0
19. Weinberger, Wolfgang	2117	SC Garching 1980	15	119.5	1780.0	8.0
20. Loder, Wilhelm	2076	SV Ilmmünster	15	119.0	1707.5	8.0
21. Luber, Peter		TuS Fürstenfeldbruck	15	118.0	1685.5	8.0
22. Lenz, Bernhard	1999	BC Aichach 1917	15	115.5	1715.5	8.0
23. Haas, Josef	2051	Wasserburg	15	114.0	1738.0	8.0
24. Sobik, Bodo	1927	Schach-Union München	15	111.0	1679.5	8.0
25. Guttenthaler, Franz	1899	SC Germering	15	124.0	1785.0	7.5
26. Schmaus, Horst	2095	SK Landshut	15	122.0	1750.5	7.5
27. von Schmädell, Clemens	1985	SC Starnberg	15	118.5	1746.0	7.5
28. Oelrich, Andreas	1834	BC Aichach 1917	15	113.5	1725.0	7.5
29. Gallmeier, Eike	1820	Kaufbeuren	15	113.5	1688.5	7.5
30. Ruf, Karl	1758	HVB-Club München	15	89.5	1438.5	7.5



Schachfreunde Dachau 1932 e.V.



	Name	DWZ	Verein	Rd	Bh_I	Bh_II	Pkte
31.	Maier, Michael	2003	SF Dachau 1932	15	107.5	1637.5	7.0
32.	Reich, Arthur	1772	SF Dachau 1932	15	106.5	1581.5	7.0
33.	Winkelmeier, Alfred	1850	MBB Manching	15	98.0	1543.0	7.0
34.	Probsdorfer, Günther	1905	BC Aichach 1917	15	98.0	1529.0	7.0
35.	Lanzinner, Denis	1708	SK Freising	15	94.0	1450.0	7.0
36.	Friedrich, Josef	1413	SF Dachau 1932	15	85.5	1384.5	7.0
37.	Vogl, Johann	1398	SF Dachau 1932	15	84.5	1356.0	7.0
38.	Block, Jan	1674	Wasserburg	15	111.0	1624.0	6.5
39.	Wilhelm, Michael	1784	TuS Fürstenfeldbruck	15	105.5	1593.0	6.5
40.	Erlich, Vitaly	1909	TSV Haunstetten	15	107.5	1462.5	6.0
41.	Reiter, Gerhard	1943	Schach-Union München	15	106.0	1621.5	6.0
42.	Veith, Markus	1727	SC Pasing 1948	15	92.0	1389.0	6.0
43.	Stefanek, Simon	1395	TSV Forstenried	15	89.5	1462.5	5.5
44.	Dusatko, Rodger	1450	SV Ilmmünster	15	86.5	1333.5	5.5
45.	Glas, Karl	1543	Sittenbach	15	88.0	1373.0	5.0
46.	Effner, Richard	1506	SF Dachau 1932	15	86.5	1339.0	5.0
47.	Wiessner, Johann	1532	SC Lechhausen	15	82.0	1363.5	4.5
48.	Fibich, Stefan	1245	SF Dachau 1932	15	85.0	1284.0	3.5
49.	Burghart, Anton	1639	SF Dachau 1932	15	85.0	1307.5	3.0

Turniersieger:

I M Mark Safyanovsky