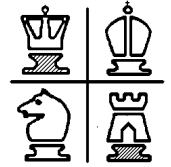


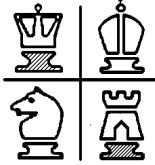
# Schachfreunde Dachau 1932 e.V.



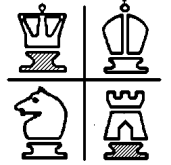
## 24. Volksfestturnier Dachau 12. August 1999



Name	DWZ	Verein	Rd	Bh_I	Bh_II	Punkte
<b>1. Hübner, Lothar</b>	<b>2225</b>	<b>SG Augsburg 1873</b>	<b>15</b>	<b>136.0</b>	<b>1937.0</b>	<b>11.5</b>
2. Limmer, Stefan	2185	SC Pasing 1948	15	132.5	1898.5	11.5
3. Flassak, Bernhard	2012	SK Freising	15	131.0	1837.0	11.5
4. Osmani, Remzi	2035	SF Dachau 1932	15	138.5	1871.0	11.0
5. <b>IM</b> Grünberg, Hans-Ulrich	2446	SG Pasing 1948	15	137.0	1908.5	10.5
6. König, Bernhard	2265	SK Freising	15	139.0	1919.5	10.0
7. Neiß, Josef	2000	SK Mering	15	137.0	1914.5	9.5
8. Lutz, Gerhard	2105	SC Garching 1980	15	131.5	1891.0	9.5
9. Azimi, Reza	1991	MSA Zugzwang 82	15	139.5	1883.0	9.0
10. Martin, Michael	1809	BC Aichach 1917	15	126.5	1769.5	9.0
11. Kampen, Hans	2039	SG Augsburg 1973	15	122.0	1816.0	9.0
12. Maier, Michael	1991	SF Dachau 1932	15	111.5	1735.5	9.0
13. Gschwendtner, Michael	2139	SC Pasing 1948	15	130.0	1861.5	8.5
14. Sobik, Bodo	1921	Schach-Union München	15	129.0	1871.5	8.5
15. Eitel, Harald	2166	SK Ingolstadt	15	127.0	1865.5	8.5
16. Ralf, Gerd	2011	SF Dachau 1932	15	124.5	1821.5	8.5
17. Nurbekoglu, Michael	2055	SF Landshut	15	124.5	1793.0	8.5
18. Wittke, Volker	2080	SC Garching 1980	15	123.5	1767.0	8.5
19. Loder, Wilhelm	2139	SV Ilmmünster	15	121.5	1795.0	8.5
20. Marschall, Josef	1975	Münchener SC 1836	15	120.5	1803.5	8.5
21. Gratzer, Helmut	1773	SF Dachau 1932	15	126.0	1773.0	8.0
22. Neumüller, Theo	2029	SC Germering	15	119.5	1775.0	8.0
23. Schlinkmeier, Karsten	2091	SC Garching 1980	15	119.0	1749.0	8.0
24. Pierer, Christian	2041	SK Freising	15	117.5	1730.5	8.0
25. Nagy, Laszlo	2113	SG Pang-Rosenheim	15	117.0	1723.0	8.0
26. Spielberger, Horst	1700	SF Dachau 1932	15	105.0	1504.5	8.0
27. Meier, Walter	1782	SF Dachau 1932	15	103.5	1611.0	8.0
28. Häcker, Roland	1675	SC Schweinheim	15	100.5	1599.0	8.0
29. Friedrich, Josef	1388	SF Dachau 1932	15	97.0	1462.0	8.0
30. Lenz, Bernhard	1983	BC Aichach 1917	15	127.0	1858.0	7.5
31. Buckel, Ernst	2005	SG Augsburg 1873	15	116.0	1701.0	7.5
32. Scholl, Reinhard	1862	SK Landshut	15	107.5	1639.0	7.5
33. Lobner, Winfried	1886	Schach-Union München	15	107.5	1576.0	7.5
34. Langer, Wilhelm	1811	MSA Zugzwang 82	15	97.0	1548.0	7.5
35. Reiter, Gerhard	1919	Schach-Union München	15	123.0	1767.5	7.0
36. Wichmann, Martin	1860		15	118.0	1648.0	7.0



# Schachfreunde Dachau 1932 e.V.



	Name	DWZ	Verein	Rd	Bh_I	Bh_II	Punkte
37.	Amelang, Astrid	1978	SF Dachau 1932	15	117.0	1666.5	7.0
38.	Schmaus, Horst	2110	SF Landshut	15	116.5	1727.5	7.0
39.	Wolf, Hans-Dieter	1948	SK Freising	15	116.5	1678.0	7.0
40.	Probstdorfer, Günter	1886	BC Aichach 1917	15	113.5	1616.5	7.0
41.	Veith, Markus	1650	SC Pasing 1948	15	100.0	1497.5	7.0
42.	Benzinger, Alfred	1932	BC Aichach 1917	15	98.5	1575.5	7.0
43.	Ruf, Karl	1620	Hypo-Club München	15	93.5	1454.0	7.0
44.	Thäte, Ralf	1931	SF Dachau 1932	15	90.5	1398.0	7.0
45.	Weiß, Katharina	750	SV Wolfen-Nord	15	87.5	1433.5	7.0
46.	Kampen, Johann	1846	SG Augsburg 1873	15	116.5	1686.5	6.5
47.	Metz, Georg Simon	1621	SF Dachau 1932	15	112.5	1627.0	6.5
48.	Gebauer, Rainer	1800	SF Olching	15	110.5	1506.0	6.5
49.	Mauss, Ernst	1802	SG Augsburg 1873	15	102.0	1527.0	6.5
50.	Rühlmann, Karl	1715	SK Mering	15	97.5	1566.0	6.5
51.	Renner, Gabriele	1828	SC Garching 1980	15	86.5	1461.0	6.5
52.	Schröter, Claus	1450	SF Dachau 1932	15	101.5	1515.0	6.0
53.	Dligatch, Michi	900	SC Pasing 1948	15	86.5	1362.5	6.0
54.	Gehring, Franz	1855	SF Olching	15	80.0	1311.5	5.5
55.	Effner, Richard	1497	SF Dachau 1932	15	81.5	1333.5	5.0
56.	Kauz, Rudolf	1640	SF Dachau 1932	15	81.5	1400.5	4.5
57.	Vogl, Johann	1482	SF Dachau 1932	15	84.5	1316.5	4.0
58.	Sölter, Leif		SF Dachau 1932	15	88.0	1326.5	2.0
59.	Sölter, Britta		SF Dachau 1932	15	84.5	1263.5	1.5
60.	Burghart, Anton	1666	SF Dachau 1932	15	11.5	131.0	0.0

**Turniersieger:**  
**Lothar Hübner**