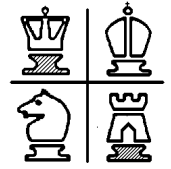


Schachfreunde Dachau 1932 e.V.



2. Nikolaus-Blitzturnier 7. Dezember 1995



Name	DWZ	Verein	Rd	Bh_I	Bh_II	Pkte
1. Osmani, Remzi	1971	SF Dachau 1932	15	130.5	1887.5	14.0
2. Zorko, Dusan	2120	SF Dachau 1932	15	131.0	1901.5	13.0
3. FM Zollbrecht, Josef	2327	SF Dachau 1932	15	130.5	1839.0	12.0
4. Dr. Warsitz, Hubert	1804	SF Dachau 1932	15	130.5	1801.5	12.0
5. Wallner, Johann jun.	1882	SF Dachau 1932	15	134.0	1844.0	10.0
6. Spielberger, Horst	1922	SC Allach	15	132.0	1845.5	10.0
7. Schönemann, Astrid	1980	Siemens	15	136.0	1871.0	8.0
8. Maier, Michael	1876	SF Dachau 1932	15	134.0	1801.5	8.0
9. Schwachhofer, Bernd	1516	SF Dachau 1932	15	128.0	1776.0	8.0
10. Kaltenegger, Martin	1952	SF Dachau 1932	15	132.5	1822.0	7.5
11. Fischer, Stefan	1968	SF Dachau 1932	15	126.0	1807.5	7.5
12. Schröter, Claus	1553	SF Dachau 1932	15	105.5	1687.0	7.5
13. Effner, Richard	1476	SF Dachau 1932	15	104.5	1614.5	7.5
14. Breitenfeld, Alexander	1380	SF Dachau 1932	15	123.5	1769.0	7.0
15. Reich, Arthur	1751	SF Dachau 1932	15	121.0	1660.5	7.0
16. Maull, Andreas	1775	SC Allach	15	109.5	1621.0	7.0
17. Königseder, Helmut	1520	SC Allach	15	108.5	1613.0	7.0
18. Sandhorst, Peter	1620	SF Dachau 1932	15	105.5	1675.5	7.0
19. Iberl, Michael	2012	SF Dachau 1932	15	46.0	763.5	7.0
20. Thäte, Ralf	1878	SF Dachau 1932	15	123.0	1758.5	6.5
21. Langer, Peter	1550	SC Allach	15	110.5	1613.0	6.5
22. Friedrich, Josef	1433	SF Dachau 1932	15	95.5	1493.5	6.5
23. Hilzensauer, Ferdinand	1425	SF Dachau 1932	15	94.5	1533.5	6.5
24. Richter, Marco	1538	SF Dachau 1932	15	104.5	1641.5	6.0
25. Lugstein, Günther		SC Allach	15	90.5	1463.5	6.0
26. Kaus, Artur	1485	SC Allach	15	89.0	1446.5	5.5
27. Fibich, Stefan	1221	SF Dachau 1932	15	94.0	1434.0	5.0
28. Gerhart, Ludwig		SC Allach	15	77.5	1233.5	5.0
29. Baier, Klaus	1370	SF Dachau 1932	15	90.0	1368.0	4.5
30. Rose, Friedrich	1607	SC Allach	15	79.5	1252.0	3.5
31. Maltzahn, Jörg		SC Allach	15	80.5	1263.0	3.0
32. Giglberger, Karl	1402	SF Dachau 1932	15	21.5	416.5	1.5

Turniersieger:

R e m z i O s m a n i