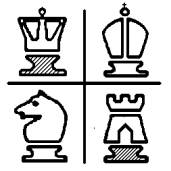


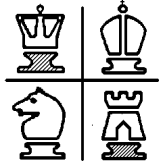
Schachfreunde Dachau 1932 e.V.



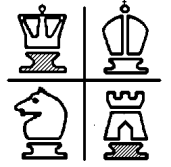
10. Dachauer Schachherbst-Open 7. Oktober 2000



Name	DWZ	Verein	Rd	Bh_I	Bh_II	Punkte
1. IM Pezerovic, Edin	2426	TV Tegernsee	9	54.5	447.0	8.0
2. GM Hecht, Hans-Joachim	2401	TuS Fürstenfeldbruck	9	54.5	442.5	7.0
3. Rajic, Ivica	2059	SC Starnberg	9	51.0	433.0	7.0
4. IM Klundt, Klaus	2362	TV Tegernsee	9	54.0	437.0	6.5
5. FM Taeger, Winfried	2288	TV Tegernsee	9	51.0	432.0	6.5
6. Urankar, Hans-Peter	2212	Schwabinger SG	9	51.0	428.0	6.5
7. IM Maier, Alexander	2378	SV Ilmmünster	9	52.5	424.0	6.0
8. Peric, Stefan	2036	Schach-Union München	9	48.0	413.0	6.0
9. Grüttner, Ralf	2046	SF Braunfels	9	46.0	393.0	6.0
10. Marschall, Josef	2080	Münchener SC 1836	9	42.5	395.0	6.0
11. Volf, Rudi	2106	FC Bayern München	9	52.0	420.5	5.5
12. FM Luft, Andreas	2287	SC Forchheim	9	51.0	427.5	5.5
13. Probsdorfer, Günther	1898	BC Aichach 1917	9	46.5	409.5	5.5
14. Maier, Michael	1997	SF Dachau 1932	9	44.0	393.5	5.5
15. Spielberger, Horst	1899	München Nord 77	9	42.5	378.5	5.5
16. Sailer, Wolfgang	2095	SK Ingolstadt	9	40.5	368.5	5.5
17. Poppeler, Alois	2020	SF Bad Grönenbach	9	46.5	398.0	5.0
18. Caspers, Christian	2025	Siemens München	9	46.0	387.0	5.0
19. Ralf, Gerd	2011	SF Dachau 1932	9	44.0	385.0	5.0
20. Weber, Arnold	2070	SV Ilmmünster	9	43.5	379.5	5.0
21. Neumüller, Theo	2063	SC Germering	9	43.5	371.5	5.0
22. FM Zollbrecht, Josef	2298	SF Dachau 1932	9	43.0	381.0	5.0
23. Iberl, Michael	2067	SF Dachau 1932	9	41.5	368.0	5.0
24. Wolf, Karl-Heinz	1800		9	44.5	386.5	4.5
25. Ponater, Michael	2080	SF Monheim	9	44.0	364.5	4.5
26. Lenz, Bernhard	1999	BC Aichach 1917	9	41.5	372.5	4.5
27. Sotter, Gerlinde	1648	Aschaffenburg	9	38.5	348.5	4.5
28. Wallner, Johann	1675	SF Dachau 1932	9	37.0	355.5	4.5
29. Kasche, Vladimir	1860		9	35.5	345.0	4.5
30. Pezerovic, Asim	1450		9	32.5	326.5	4.5
31. Reiter, Gerhard	1950	Schach-Union München	9	44.0	388.0	4.0
32. Gratzner, Helmut	1833	SF Dachau 1932	9	43.0	372.0	4.0
33. Held, Bernhard	1873	SC Forchheim	9	40.5	362.5	4.0
34. Friedrich, Josef	1413	SF Dachau 1932	9	35.5	344.0	4.0
35. Glas, Karl	1540	BC Aichach 1917	9	33.5	332.0	4.0
36. Dusatko, Rodger	1420	SF Dachau 1932	9	32.0	345.5	4.0
37. Kaltenecker, Martin	1912	SF Dachau 1932	9	37.5	336.5	3.5
38. Flade, Reinhard	1849	SK Ingolstadt	9	37.0	337.5	3.5



Schachfreunde Dachau 1932 e.V.



	Name	DWZ	Verein	Rd	Bh_I	Bh_II	Punkte
39.	Berber, Theodor	1580	SW ARAG	9	36.5	326.0	3.5
40.	Hilzensauer, Ferdinand	1414	SF Dachau 1932	9	36.0	325.0	3.5
41.	Blahos, Daniel	1459	SC Tarrasch 1945	9	35.0	335.5	3.5
42.	Merkl, Michael	1880	TSV 1897 Kösching	9	33.0	323.5	3.5
43.	Schwachhofer, Bernd	1436	SF Dachau 1932	9	32.5	318.5	3.5
44.	Vogl, Johann	1488	SF Dachau 1932	9	34.0	315.5	3.0
45.	Krüger, Gernot	1501	SF Dachau 1932	9	26.5	301.5	3.0
46.	Schwibinger, Ludwig	1686	SF Dachau 1932	9	32.5	299.5	2.5
47.	Flade, David		SK Ingolstadt	9	28.0	299.5	2.5
48.	Inocan, Alexander			9	25.0	296.5	2.5
49.	Burghart, Anton	1660	SF Dachau 1932	9	32.0	316.5	2.0
50.	Schwachhofer, Dennis		SF Dachau 1932	9	30.5	291.0	2.0
51.	Auch, Alexander			9	28.5	278.5	2.0
52.	Lemon, Uwe	1303	SF Dachau 1932	9	30.0	297.5	1.0

Turniersieger:

IM Edin Pezerovic